

2020年10月16日  
株式会社オープンハウス  
(東証一部 3288)

— 12 駅 17 路線利用可 千代田区アドレスの全邸角住戸 —

## 「オープンレジデンス千代田外神田」販売開始のお知らせ

株式会社オープンハウス（本社：東京都千代田区丸の内、代表取締役社長：荒井正昭）のグループ会社である株式会社オープンハウス・ディベロップメントは、本年10月17日（土）より「オープンレジデンス千代田外神田」の販売を開始しますので、お知らせいたします。

### ■「オープンレジデンス千代田外神田」＜2020年10月17日（土）販売開始予定＞

徒歩2分の東京メトロ銀座線「末広町」駅をはじめ、12駅17路線が徒歩圏内に集中する「千代田区アドレス」の山手線内側に位置する希少なロケーション。商業施設や多種多様なショップ、飲食店などが充実する秋葉原、湯島、上野エリアが生活圏となる利便性の高い住環境、全邸角住戸の開放的なプランニングで快適な都心ライフを享受できます。

[物件サイト] <https://ms.ohd.openhouse-group.com/bukken/kanto/sotokanda/>

[所在地] 東京都千代田区外神田五丁目13番1(地番)

[交通] 東京メトロ銀座線「末広町」駅 徒歩2分、都営大江戸線「上野御徒町」駅 徒歩7分

東京メトロ千代田線「湯島」駅 徒歩7分、JR山手線・京浜東北線「御徒町」駅 徒歩7分

東京メトロ日比谷線「仲御徒町」駅 徒歩8分、つくばエクスプレス「秋葉原」駅 徒歩8分

JR山手線・総武線・京浜東北線「秋葉原」駅 徒歩9分

[用途地域] 商業地域

[構造・規模] 鉄筋コンクリート造・地上13階

[総戸数] 25戸(内、店舗1戸)

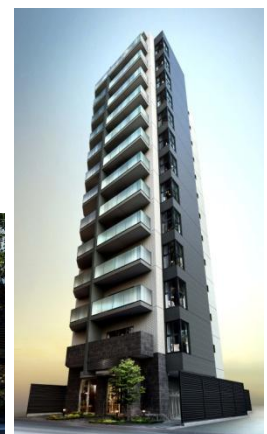
[敷地面積] 211.00㎡

[専有面積] 34.83㎡～56.03㎡

[間取り] 1LDK～2LDK

[竣工予定] 2022年1月下旬

[引渡予定] 2022年2月下旬



[完成予想外観図]

当社グループは引き続き、戸建・マンションの供給を通じて、住まいを持つ喜びを、より多くのお客様にご提供してまいります。

【本件に関するお問い合わせ】

株式会社オープンハウス 経営企画部 TEL: 03-6213-0776

〒100-6312 東京都千代田区丸の内2-4-1 丸の内ビルディング12階

オープンハウス コーポレートサイト: <https://openhouse-group.co.jp/>