

2020年6月29日  
株式会社土屋ホームトピア

「新しい生活様式」「増える自然災害」「地球温暖化」…

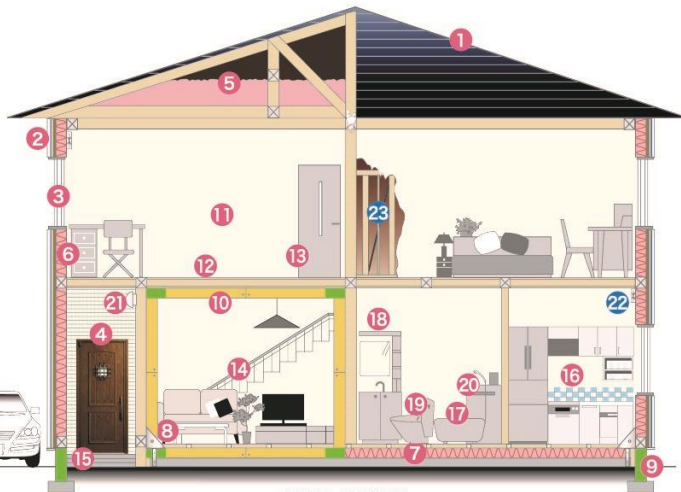
**時代に対応するハイスペックリノベーション新商品**

『CUBO（キューボ）』発売開始 2020年7月5日～

土屋グループのリフォーム事業「株式会社土屋ホームトピア（所在：札幌市厚別区厚別南1丁目18番1号、代表取締役社長：菊地英也）」は、「新しい生活様式」での自宅滞在時間の長時間化やライフスタイルの変化により、お住まいに関する不安やリスク、不便さなどを感じている方の増加を見込み、空気環境や衛生面、耐震補強に配慮した高断熱・高気密リノベーションパッケージ商品『CUBO（キューボ）』を開発、2020年7月5日（日）より発売を開始いたします。

### CUBO仕様内容

UA値0.3W/m<sup>2</sup>・kを実現する断熱・気密+内外装・設備機器を一新！



※北海道1・2地域標準施工

#### 【標準仕様】

##### <外装>

- ①屋根葺き替え
- ②外装材張り替え
- ③断熱サッシへ取り替え  
(トリプルサッシ)
- ④断熱玄関ドアへ取り替え

##### <断熱>

- ⑤天井：フローイング
- ⑥外壁：ダブル断熱  
(付加断熱・充填断熱)
- ⑦床：グラスウール断熱

##### <耐震>

- ⑧シェイクブロック(4カ所)
- ⑨耐震金物補強・ジャブラ
- ⑩開口フレーム

#### 【セレクト装備】

- ☑ダクトレス換気システム
- ☑制震ダンパー

##### <内装>

- ⑪内装材一新
- ⑫床フロア一新(ウィルス対応)
- ⑬内部建具一新
- ⑭玄関収納・階段一新
- ⑮抗アレルゲン剤加工玄関タイル

##### <水廻り>

- ⑯キッチン交換
- ⑰ユニットバス交換
- ⑱洗面化粧台交換
- ⑲便器交換
- ⑳給湯ボイラー交換

##### <換気>

- ㉑玄関ベンチレーター

## ■『CUBO（キューボ）』開発背景

土屋ホームトピアの使命は、人の命と自然環境を守りながら、快適な住まいを提供する会社であり、リフォーム・リノベーションをとおして社会課題の解決（ソーシャル・ソリューション）をすることでお客様に幸せをお届けすることです。**エネルギー消費量が全国平均の約2倍といわれている北海道では、住宅性能を高めて省エネ化を図ることで、人の命と自然環境を守りながら、快適な住まいを提供することができると考え、創業以来、高断熱・高気密の住まいを追求し、時代の変化に即応する形で1軒まるごとリフォーム「一期一家」（外断熱工法/UA値0.46）や窓の交換で断熱性能と空気環境を改善・向上するマンションリフォーム「エア・エステ」など数々の商品を提供してまいりました。**

そして2020年、異常気象による自然災害、頻発する地震などに加え、いまだに猛威を振るい続ける新型コロナウイルスの感染拡大。緊急事態宣言が発令され、余儀なく自粛生活を強いられるなど、誰もが経験したことのない困難で不安な状況の中、「新しい生活様式」を取り入れた日常生活が始まりました。

そのような状況の中、少しでも不安を取り除くため弊社にできることはないかと考え、過ごす時間が長くなったご自宅を安心・安全・快適なお住まいにリノベーションする商品の開発に着手いたしました。

**今まで培ってきた高断熱・高気密の技術をさらに向上させてUA値0.3をクリアする仕様を軸に耐震改修やウィルス対応フロアなど安全面や健康・衛生面にも配慮した仕様を標準装備とし、制震システムや空気環境をコントロールするダクトレス換気システムは、お客様のご要望やお住まいの既存状況での不足部分に応じてご提案することでオーバースペックを抑制し、コストパフォーマンスにも優れた安心・安全で快適な暮らしを実現するリノベーションパッケージ商品『CUBO』が誕生しました。**

【本件に関するお問い合わせ先】

株式会社土屋ホームトピア 札幌豊平支店 星 TEL: 011-896-3305 MAIL: t-hoshi@hometopia.co.jp

2020年6月29日  
株式会社土屋ホームトピア

## 『CUBO（キューボ）』商品名について

『CUBO』はスペイン語で、『正六面体』の意味を持つ言葉です。

本商品を開発するにあたり、この困難な情勢の中、リノベーションをとってお客様に幸せをお届けするため、6つのコンセプトを掲げて安心・安全・快適な暮らしを実現するリノベーションパッケージの商品化を目指しました。商品名には、その6つのコンセプトを表現するため『CUBO』と命名しました。

### ロゴ & CONCEPT

これからの暮らしを創るSクラスリノベーション



1 Season  
四季を感じる家  
耐力壁を活用した大開口で四季を感じる



2 Energy  
省エネルギーの家  
Ua値0.3W/m<sup>2</sup>・kを実現する断熱・気密



3 Joy  
食事を愉しむ家  
キッチンがワンランク上のステンレスカウンター



4 Safety  
安心・安全な家  
ウィルス対応フロアと高度な耐震技術により命と未来を守る



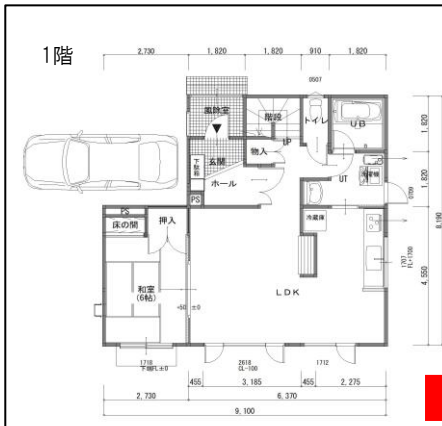
5 Healing  
癒やしの家  
やさしい間接照明で安らぎの空間を演出



6 Service  
寄り添う家  
アフター充実(点検・保証等)で入居後の安心を

## 参考プラン例（CUBO標準仕様）

Before



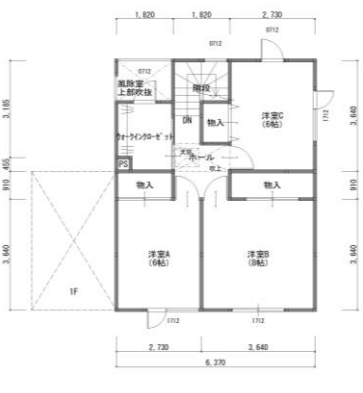
After



- 1階 62.1075㎡ (18.75坪)
- 2階 49.686㎡ (15.0坪)
- 合計 111.7935㎡ (33.75坪)

- 1階 62.1075㎡ (18.75坪)
- 2階 52.1703㎡ (15.75坪)
- 合計 114.2778㎡ (34.5坪)

2階



【参考本体工事価格】1坪あたり **58.6** (税別) 万円～  
35坪標準施工 北海道1・2地域



2階



【本件に関するお問い合わせ先】

株式会社土屋ホームトピア 札幌豊平支店 星 TEL: 011-896-3305 MAIL: t-hoshi@hometopia.co.jp