

報道関係各位

## 「スーパービバホーム大木店」10月25日（金）オープン

～福岡県内3店舗目のスーパービバホーム、プロ&コンシューマー対応ハイブリッド型ホームセンター～

LIXIL グループのホームセンターを展開する株式会社 LIXIL ビバ（社長：渡邊修、本社：さいたま市浦和区）は、「スーパービバホーム大木店」を10月25日（金）に出店いたします。

スーパービバホーム大木店は、エリア最大級となる約**10万点の商品**を取り扱うホームセンターです。住まいと暮らしの専門店として、その品揃えは「資材館」のリフォーム資材・農業資材から、「生活館」の日用品・家庭用品・ペット・ガーデン等まで多岐に渡ります。「資材館」は**地域最大の品揃え・取扱量**を目指すとともに、「生活館」は**地域に密着した品揃えと一番の価格**を目指してまいります。また、各コーナーでは行き届いた**サービスを60種以上**ご用意し、地域のお客様に寄り添って快適な住まいづくりを応援いたします。

### 【店舗イメージ】



### 【店舗概要】

店舗名称：スーパービバホーム大木店  
 所在地：〒830-0411  
 福岡県三潴郡大木町大字蛭池1200  
 電話番号：0944-75-8511  
 F A X 番号：0944-75-8510  
 総売場面積：10,196㎡（約3,084坪）  
 営業時間：10月25日（金）から  
 全館9：00～20：00の営業  
 資材館は11月20日（水）から  
 7：00～20：00に営業時間を拡大します。

U R L :

[https://www.vivahome.co.jp/oki\\_svh/](https://www.vivahome.co.jp/oki_svh/)

※10月11日より公開

### 【アクセスマップ】



## ■オープニングイベントのご案内

### ①紅白大福プレゼント

期間：10月25日（金）9：00～  
 場所：資材館入り口  
 先着1,000名様 ※お一人様1点限り

### ②風船プレゼント

期間：10月25日（金）11：00～  
 10月26日（土）、27日（日）10：00～  
 場所：生活館入り口付近  
 各日先着300名様 ※小学生以下のお一人様1点限り

## ■スーパービバホーム大木店の特徴

### 「資材館」

- 木材：九州材（杉材）を中心に桧材・SPF材・荒材KD材・型枠合板を戸建住宅や木造小屋、土木関連向けに潤沢に品揃え。
- 屋根材：ポリカ波板に加え、ガルバ・スレート・畜産用・シングル瓦まで品揃え。業者需要に対応できる在庫量。
- 塗料：木用塗料は低価格帯の商品から防腐、防虫性に富んだ高機能商品を強化。
- 内装資材：壁紙無料カットサンプル・取り寄せコーナーを設置。壁紙・床材専門店として大幅に品揃え拡充。
- 工具：チェーンソーの品揃えを強化。350～400mmのバーサイズを中心に、600mmの商品を追加。併せて、関連パーツ、補修パーツも豊富に品揃え。
- ワーク用品：高機能防寒衣料を多数追加。建築業から農業まで様々な業種ごとにウェアからシューズまで提案。幅広いサイズを用意し、裾上げ加工・名入れサービスを実施。

### 注目商品



〈ヒーター内蔵ウェアは自社開発により低価格を実現〉

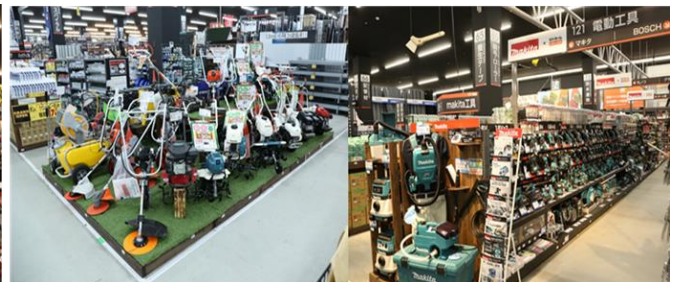


〈オリジナルブランドACTPAL、サイズは5Lまで展開〉

### 売り場イメージ



〈カジュアルから高機能までワーク用品の専門店〉



〈農作業用機械を幅広く集中展開〉



## 「生活館」

- 家電 : スマート家電・シンプル家電を提案。加えて災害の備えとして非常用電源の提案。
- ガーデン : インテリアグリーンとして1点モノ観葉植物を手頃な価格で品揃え。
- ペット : 過剰な添加物を使うことなくやわらかな仕上げの「From 九州」のおやつを品揃え。
- 家庭用品 : プロ向調理器具は農家、事業所向けにサイズを幅広く高耐久・高品質の商品を品揃え。一般商品は漬物容器のシールタイプ（贈り物用）の品揃えを拡大。
- 日用品 : 食洗・衣洗を中心に自然派商品を拡大。地域メーカー商品とあわせて提案。
- カー用品 : 農業従事者向けに軽トラ用オイル・バッテリー・ワイパーに加え農機具メンテナンス用のケミカルも追加。
- 防災用品 : 停電対策、水害対策用品を大幅に品揃え強化。

## 売り場イメージ



〈一点モノ観葉を多数揃え、インテリアとしてグリーンを提案〉



〈防災用品は災害種別に必要な商品を提案〉

## ・各種サービスも充実：一例



〈フォークリフト積み込み〉



〈作業着の名入れ〉



〈壁紙の糊付け〉

## ■スーパービバホームのコンセプト



スーパービバホームは「住まいと暮らしの専門店」としてお客様のお困り事の解決やプロの業者様の応援をするハイブリッド型のホームセンターです。平均 10,000㎡の売場面積に、一般消費者の気になる商品とプロ事業者の目に適う商品を満載した型売場構成が特徴です。

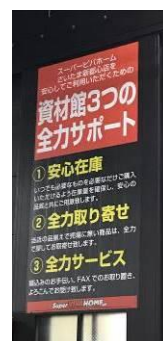
また、LIXIL ビバでは災害時を想定し、店舗が地域の拠点として機能すべく、自社開発店舗への自家発電システム、非常用給水装置、非常時充電装置などの設備を拡充しています。

## ■スーパービバホームのサービスの一例



### 【各種加工受付】

店内に加工受付専用のカウンターを設置しています。ワークウェアなどへの名入れや、カーペット切り分けなど、各種加工サービスを実施しています



### 【全力取り寄せ】

お客さまのご期待に応えるため、売場にはない商品でも全力で取寄せを行います。在庫にはない商品も含め、お目当ての商品を全力で探します。

## 【会社概要】

株式会社 LIXIL ビバは、株式会社 LIXIL グループの連結子会社で流通・小売り事業セグメントに属しております。当社はプロフェッショナルから一般生活者の方々まで、多くの皆さまの住生活にかかわる商品を取り扱う住まいと暮らしの専門店としての「ホームセンター」の実現を目指し、事業を展開しております。

私たちの住まいと暮らしは新築大量供給と消費の時代を経て、住み慣れた家をリモデル・リフォームし、より快適な機能性を重視した住まいへ変革する時代となっております。当社は時代と環境の変化に対応し、住まいと暮らしの困りごとを解決するソリューション企業、そして常により豊かな住生活を提案する企業でありたいと考えています。

同時に、社会の一員としての責務を果たし、透明性の高い経営体質によって企業価値向上に努めてまいります。

会社名	株式会社 LIXIL ビバ LIXIL VIVA CORPORATION
代表者	代表取締役社長兼 CEO 渡邊 修
本社所在地	埼玉県さいたま市浦和区上木崎 1 丁目 13 番 1 号 (〒330-8671) Tel : 048-610-0610
創業年月日	1977 年 4 月 1 日
資本金	245 億 9,610 万円
売上高	1,809 億 26 百万円 (2019 年 3 月期)
事業内容	カー用品、大工資材用品、園芸用品、ペットおよびペット用品、家庭日用品、インテリア用品、家庭電器製品、文房具、レジャー用品、スポーツ用品、時計、エクステリア用品、住宅設備機器等の総合小売業および住宅リフォーム
店舗数	スーパービバホーム大木店の開店により、「スーパービバホーム」は 49 店舗となり、「ビバホーム」、「ヴィシーズ」、「ハウズデコ」と合せた総店舗数は 100 店舗となります。(2019 年 10 月 25 日時点)

お問い合わせ先 I R 広報室 (野村<sup>のいり</sup>・小林<sup>わたべ</sup>・渡部) TEL : 048 - 610 - 0641