

ONWARD

2025年2月期（2024年度）第1四半期

決算説明資料



2024年7月4日

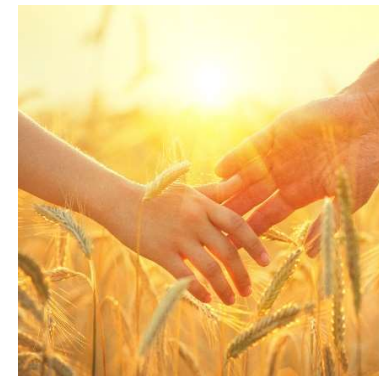
株式会社 オンワードホールディングス

オンワードグループのミッションステートメント

ホ シ ヒトと地球に潤いと彩りを

「社員の多様な個性をいかしたお客さま中心の経営」により
地球と共生する「潤いと彩り」のある生活づくりに貢献する

『生活文化創造企業』として前に進み続ける



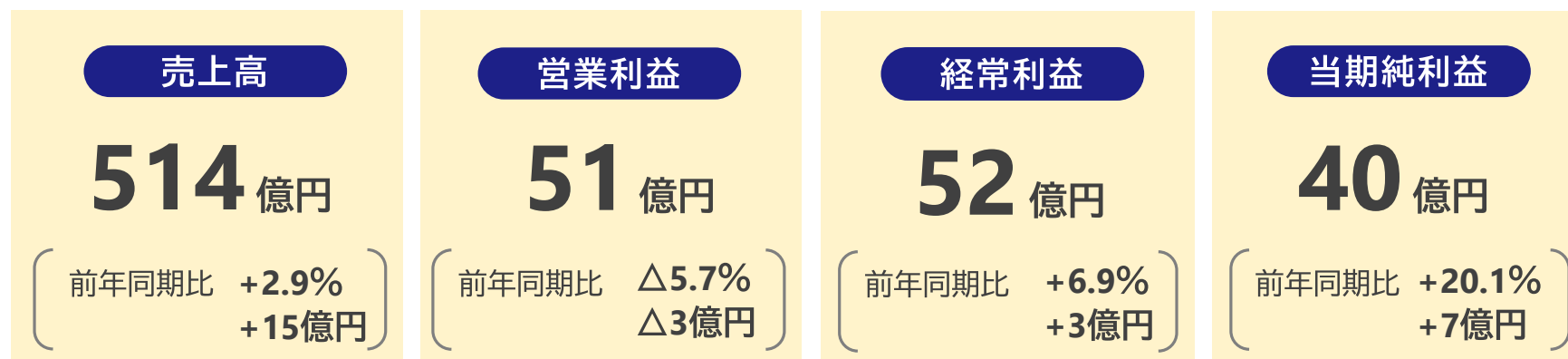
01	連結実績および連結業績予想ハイライト	P4
02	2024年度1Q 連結実績	P7
03	2024年度上期・通期 連結業績予想	P11
04	TOPICS	P14
05	補足資料	P20

23  30
ANNIVERSARY
SINCE 1993



01

連結実績および
連結業績予想ハイライト



- 1Q期間の売上高は、気候変動に対応した新規企画商品の販売が好調だったことや、OMOサービス「クリック&トライ」の利用が引き続き拡大したことなどから、前年同期比で2.9%の増収となった。
- 特に新規ブランドのUNFILOが74.2%の増収、KASHIYAMAが37.4%の増収、チャコット・コスメティクスが17.6%の増収と大幅に伸長した。基幹ブランドも、23区が2.6%の増収、J.PRESSが6.4%の増収、ペットパラダイスが10.3%の増収となるなど、引き続き堅調に推移した。
- 商品在庫水準の適正化を計画的に進めた結果、1Q期間の売上総利益率は1.4%低下した。賃上げの実施による人件費の増加や広告宣伝費などの増加を、ブランド複合店の拡大による店舗運営の効率化などで補った結果、販管費率は0.4%改善した。
- 大和の会計基準変更の一時的な影響や、卸売事業を中心としたヨーロッパ事業の苦戦もあり、1Q期間の営業利益は5.7%の減益となったが、持分法適用関連会社の業績が好調に推移したことなどから、経常利益は6.9%の増益、当期純利益は20.1%の大幅増益となった。

2024年度上期・通期 連結業績予想ハイライト

ONWARD

	売上高	営業利益	経常利益	当期純利益
上期	949 億円 前年同期比 +5.0% +45億円	55 億円 前年同期比 +9.5% +5億円	55 億円 前年同期比 +24.7% +11億円	41 億円 前年同期比 +41.5% +12億円
通期	2,000 億円 前年同期比 +5.5% +104億円	125 億円 前年同期比 +11.0% +12億円	122 億円 前年同期比 +20.5% +21億円	83 億円 前年同期比 +24.8% +16億円

- 2Q期間では、気候変動に対応した柔軟な商品戦略と、OMOサービスを活用した顧客本位の販売戦略の継続などにより、前年同期比で増収および全段階利益での黒字転換を予想する。上期累計では、売上高は5.0%の増収、営業利益は9.5%の増益を予想する（期初予想を据え置き）。経常利益は24.7%、当期純利益は41.5%の大幅増益を予想する（期初予想を上方修正）。
- 通期では、今回上方修正した上期の業績予想に期初の下期予想を合算し、売上高は5.5%の増収、営業利益は11.0%の増益、経常利益は20.5%、当期純利益は24.8%の大幅増益を予想する。



02

2024年度1Q 連結実績

2024年度 1 Q 連結実績

- 売上高は、前年同期比2.9%増収（+15億円）の514億円。
- 営業利益は、5.7%減益（△3億円）の51億円。
- 当期純利益は、20.1%増益（+7億円）の40億円。
- EBITDAは、4.6%減益（△3億円）の62億円。

		1Q実績			
(百万円)		2024年度	2023年度	増減額	増減率
1	売上高	51,376	49,907	+1,469	+2.9%
2	売上総利益 (対売上高比率)	29,144 (56.7%)	28,979 (58.1%)	+165	+0.6% (△ 1.4%)
3	販管費 (対売上高比率)	24,070 (46.9%)	23,599 (47.3%)	+471	+2.0% (△ 0.4%)
4	営業利益 (対売上高比率)	5,074 (9.9%)	5,380 (10.8%)	△ 306	△ 5.7% (△ 0.9%)
5	経常利益 (対売上高比率)	5,195 (10.1%)	4,861 (9.7%)	+334	+6.9% (+0.4%)
6	当期純利益 (対売上高比率)	4,019 (7.8%)	3,348 (6.7%)	+671	+20.1% (+1.1%)
7	EBITDA [※] (対売上高比率)	6,247 (12.2%)	6,545 (13.1%)	△ 298	△ 4.6% (△ 0.9%)

※ EBITDA（営業利益+減価償却費およびのれん償却費）

2024年度 1 Q 事業会社別実績

			1Q実績			
(百万円)			2024年度	2023年度	増減額	増減率
1	オンワード樺山+HD	売上高	30,523	29,174	+1,349	+4.6%
		営業利益	3,387	3,696	△ 309	△ 8.4%
2	オンワード コーポレートデザイン	売上高	5,201	4,984	+217	+4.4%
		営業利益	710	744	△ 34	△ 4.6%
3	アイランド	売上高	1,432	1,521	△ 89	△ 5.9%
		営業利益	47	17	+30	+176.5%
4	チャコット	売上高	2,607	2,440	+167	+6.8%
		営業利益	290	279	+11	+3.9%
5	クリエイティブヨーコ	売上高	1,564	1,473	+91	+6.2%
		営業利益	172	121	+51	+42.1%
6	大和	売上高	5,356	5,628	△ 272	△ 4.8%
		営業利益	554	698	△ 144	△ 20.6%
7	国内グループ会社小計	売上高	19,433	18,925	+508	+2.7%
		営業利益	2,173	2,164	+9	+0.4%
8	ヨーロッパ計	売上高	2,638	2,615	+23	+0.9%
		営業利益	△ 313	△ 164	△ 149	↘
9	アメリカ計	売上高	535	441	+94	+21.3%
		営業利益	△ 62	△ 92	+30	↗
10	アジア計	売上高	1,622	1,440	+182	+12.6%
		営業利益	11	5	+6	+120.0%
11	海外グループ会社小計	売上高	4,795	4,496	+299	+6.7%
		営業利益	△ 364	△ 251	△ 113	↘
12	連結合計	売上高	51,376	49,907	+1,469	+2.9%
		営業利益	5,074	5,380	△ 306	△ 5.7%

※ グループの内訳は単純合算 連結合計には相殺消去含む

※ オンワードコーポレートデザインの前年値には、旧オンワード商事に加え、旧オンワードクリエイティブセンターの数値を含む。

2024年度 1 Q 販路別売上高

- リアル販路（百貨店+SC他）は、3.6%増収。
- ECは5.2%増収。EC比率は28.0%、自社EC比率は85.3%。

(百万円)	①オンワード樺山				②国内EC対象事業会社7社 [※]				合計 (①+②)			
	2024年度	2023年度	増減額	増減率	2024年度	2023年度	増減額	増減率	2024年度	2023年度	増減額	増減率
1 百貨店 (構成比)	11,915 (39.0%)	12,009 (41.2%)	△94	△0.8% (△ 2.1%)	2,801 (20.8%)	2,504 (19.2%)	+297	+11.9% (+1.7%)	14,716 (33.5%)	14,513 (34.4%)	+203	+1.4% (△ 0.9%)
2 SC他 (構成比)	10,393 (34.0%)	9,642 (33.0%)	+751	+7.8% (+1.0%)	6,519 (48.5%)	6,364 (48.7%)	+155	+2.4% (△ 0.2%)	16,912 (38.5%)	16,006 (37.9%)	+906	+5.7% (+0.6%)
3 リアル販路計 (構成比)	22,308 (73.1%)	21,651 (74.2%)	+657	+3.0% (△ 1.1%)	9,320 (69.4%)	8,868 (67.9%)	+452	+5.1% (+1.5%)	31,628 (72.0%)	30,519 (72.3%)	+1,109	+3.6% (△ 0.3%)
4 自社EC (構成比)	7,019 (23.0%)	6,525 (22.4%)	+494	+7.6% (+0.6%)	3,501 (26.1%)	3,581 (27.4%)	△80	△2.2% (△ 1.4%)	10,520 (23.9%)	10,106 (23.9%)	+414	+4.1% (+0.0%)
5 自社EC比率	85.4%	86.7%		△1.3%	85.1%	85.4%		△0.3%	85.3%	86.3%		△0.9%
6 他社ECモール (構成比)	1,196 (3.9%)	998 (3.4%)	+198	+19.8% (+0.5%)	614 (4.6%)	611 (4.7%)	+3	+0.5% (△ 0.1%)	1,810 (4.1%)	1,609 (3.8%)	+201	+12.5% (+0.3%)
7 EC計 (構成比)	8,215 (26.9%)	7,523 (25.8%)	+692	+9.2% (+1.1%)	4,115 (30.6%)	4,192 (32.1%)	△77	△1.8% (△ 1.5%)	12,330 (28.0%)	11,715 (27.7%)	+615	+5.2% (+0.3%)
8 売上高計 (構成比)	30,523 (100.0%)	29,174 (100.0%)	+1,349	+4.6% -	13,435 (100.0%)	13,060 (100.0%)	+375	+2.9% -	43,958 (100.0%)	42,234 (100.0%)	+1,724	+4.1% -

※ Eコマースを運営している以下国内事業会社7社の合計
(アイランド、ティアクラッセ、オンワードパーソナルスタイル、チャコット、クリエイティブヨーコ、大和、KOKOBUY)



03

2024年度上期・通期 連結業績予想

2024年度上期・通期 連結業績予想

- 上期の売上高および営業利益予想については期初予想を据え置き、経常利益および当期純利益予想は、持分法適用関連会社の業績改善等により、期初予想を上方修正。
- 経常利益は期初予想から2億円増となる、前年同期比で24.7%増益（+11億円）の55億円、当期純利益は期初予想から2.5億円増となる、41.5%増益（+12億円）の41億円を予想。
- 通期の業績予想は、今回上方修正した上期の業績予想に、期初の下期予想を合算したものの。

	(百万円)	上期予想				通期予想			
		2024年度	2023年度	増減額	増減率	2024年度	2023年度	増減額	増減率
1	売上高	94,900	90,411	+4,489	+5.0%	200,000	189,629	+10,371	+5.5%
2	売上総利益 (対売上高比率)	52,950 (55.8%)	51,152 (56.6%)	+1,798	+3.5% (△ 0.8%)	111,150 (55.6%)	105,782 (55.8%)	+5,368	+5.1% (△ 0.2%)
3	販管費 (対売上高比率)	47,450 (50.0%)	46,130 (51.0%)	+1,320	+2.9% (△ 1.0%)	98,650 (49.3%)	94,522 (49.8%)	+4,128	+4.4% (△ 0.5%)
4	営業利益 (対売上高比率)	5,500 (5.8%)	5,022 (5.6%)	+478	+9.5% (+0.2%)	12,500 (6.3%)	11,260 (5.9%)	+1,240	+11.0% (+0.4%)
5	経常利益 (対売上高比率)	5,500 (5.8%)	4,412 (4.9%)	+1,088	+24.7% (+0.9%)	12,200 (6.1%)	10,126 (5.3%)	+2,074	+20.5% (+0.8%)
6	当期純利益 (対売上高比率)	4,050 (4.3%)	2,862 (3.2%)	+1,188	+41.5% (+1.1%)	8,250 (4.1%)	6,611 (3.5%)	+1,639	+24.8% (+0.6%)
7	EBITDA※ (対売上高比率)	8,000 (8.4%)	7,390 (8.2%)	+610	+8.3% (+0.2%)	17,700 (8.9%)	16,052 (8.5%)	+1,648	+10.3% (+0.4%)

※ EBITDA（営業利益+減価償却費およびのれん償却費）

2024年度上期・通期 セグメント別予想

- 国内では、上期の売上高は前年同期比5.4%増収（+46億円）、営業利益は6.9%増益（+4億円）と予想。通期の売上高は5.7%増収（+103億円）、営業利益は9.5%増益（+13億円）を見込む。
- 海外では、上期の売上高は12.8%増収（+12億円）、営業損益は6億円改善の予想。通期の売上高は10.2%増収（+20億円）、営業損益は5億円改善し黒字転換を見込む。

(百万円)		上期予想				通期予想				
		2024年度	2023年度	増減額	増減率	2024年度	2023年度	増減額	増減率	
1	国内合計	売上高	90,934	86,311	+4,623	+5.4%	190,332	180,058	+10,274	+5.7%
	営業利益	6,402	5,990	+412	+6.9%	14,410	13,159	+1,251	+9.5%	
2	海外合計	売上高	10,158	9,002	+1,156	+12.8%	21,966	19,927	+2,039	+10.2%
	営業利益	△ 78	△ 640	+562	↗	321	△ 211	+532	↗	
3	連結合計	売上高	94,900	90,411	+4,489	+5.0%	200,000	189,629	+10,371	+5.5%
	営業利益	5,500	5,022	+478	+9.5%	12,500	11,260	+1,240	+11.0%	

※ 内訳は単純合算 連結合計には相殺消去含む



JOSEPH

04
—
TOPICS

ブランド事業

UNFILO 【オンワード樫山】

定番素材を使用した商品群に加え、新規企画商品が売上を牽引。



1Q売上高
(前年同期比) + **74.2%**

23区 【オンワード樫山】

トレンド性の高いアイテムが高稼働。



1Q売上高
(前年同期比) + **2.6%**

KASHIYAMA 【オンワードパーソナルスタイル】

デジタル広告によるプロモーション施策により、新規顧客が増加。



1Q売上高
(前年同期比) + **37.4%**

J.PRESS(メンズ・レディス) 【オンワード樫山】

主力商品の投入強化によりリアル店舗・ECとも好調に推移。



1Q売上高
(前年同期比) + **6.4%**

チャコット・コスメティクス 【チャコット】

季節限定品「クールシリーズ」が好調に推移。



1Q売上高
(前年同期比) + **17.6%**

ペットパラダイス 【クリエイティブヨーコ】

ペットカート等の新規開発商品が高稼働。インバウンド売上も好調に推移。



1Q売上高
(前年同期比) + **10.3%**

OMOサービス 「クリック＆トライ」

- 「クリック＆トライ」サービスの導入店舗数は前年同期末から44店舗増加の404店舗となり、導入率は60%に上昇。
- 予約件数は前年同期比2.2倍の8万2千件。
- 導入店舗（既存）の売上高増減率（前年同期比）は未導入店舗を17%上回る。

■ 導入店舗数・予約件数の推移

	2024年度 1Q	2023年度 1Q	増減数
店舗数	404	360	+44
導入率	60%	51%	+9%
予約件数（千件）	82	37	+45

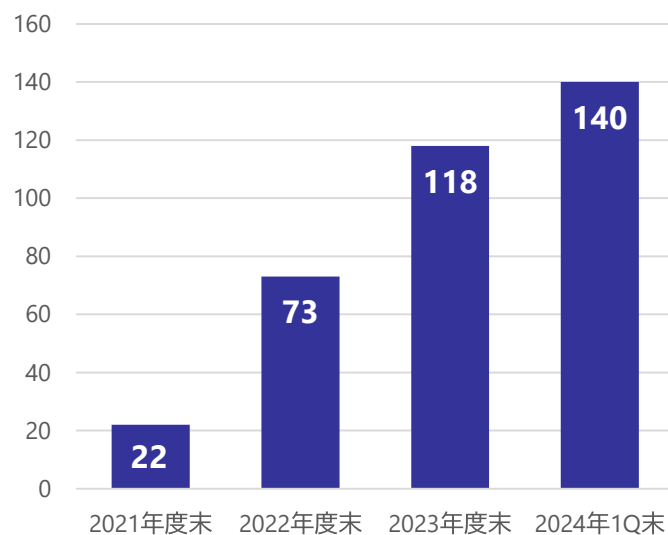
■ 導入店舗・未導入店舗の売上高比較（1Q 同期間対比）

	24/23	24/22	24/21
導入店舗	112%	146%	202%
未導入店舗	95%	115%	165%
差	+17%	+31%	+37%

「オンワード・クローゼットセレクト (OCS)」

- OMOサービス「クリック&トライ」を実装し、オンワード樫山の複数ブランドを取り揃え展開。
- 第1四半期の売上高前年同期比は、OCS以外の既存店舗を13%上回る。
- 2021年から3年で全国140店舗展開（2024年1Q末）。

OCS店舗数の推移



OCS売上高（前年同期比）

	2024年1Q
オンワード・クローゼットセレクト(OCS)	114%
OCS除く店舗	101%
差	+13%



2024年3月オープンのパルクアベニュー・カワトクはオープンから1ヵ月で売上1億円を突破。

ニットシューズブランド『steppi』

ONWARD

医療従事者のための多機能ニットシューズが新登場 (オンワード樫山 2024年5月)

発売から約2年、2022年度グッドデザイン賞も受賞したニットシューズ『steppi』。医療に従事される方向けに、整形外科医師と共同で『steppi medical (ステッピ メディカル)』を開発しました。元々の特性である「軽量」「疲れにくい」「撥水・汚れをはじく」「通気性」「洗濯機で洗える」に加え、手を使わずに脱ぎ履きでき、濡れた床でも滑らないグリップ力の強いソールを採用したニットシューズです。



<https://steppi.jp/steppimedical/>

FANCLの新制服の製作と使用済みとなった旧制服をアップサイクル「足を運びたくなるお店」づくりをサポート

(オンワードコーポレートデザイン 2024年5月)

株式会社ファンケルの全直営店舗のスタッフが、2024年5月から着用を開始した新制服を製作しました。また、使用済みとなった旧制服の一部は、回収して店舗什器にアップサイクルしていきます。さらに、店舗キャンペーンのプレゼント品の製作も行い、ファンケルの目指す「足を運びたくなるお店」づくりをサポートしています。



<https://onward-cd.co.jp/news/1266/>

steppi

ニットだから、
サンダルがもっと
気持ちよく。



05

補足資料

2024年度上期・通期 事業会社別業績予想

(百万円)		上期予想				通期予想				
		2024年度	2023年度	増減額	増減率	2024年度	2023年度	増減額	増減率	
1	オンワード樺山+HD	売上高	54,144	51,566	+2,578	+5.0%	114,966	109,491	+5,475	+5.0%
		営業利益	3,412	3,210	+202	+6.3%	8,741	8,189	+552	+6.7%
2	オンワード	売上高	8,634	8,209	+425	+5.2%	18,346	17,188	+1,158	+6.7%
		コーポレートデザイン	営業利益	858	825	+33	+4.0%	1,593	1,485	+108
3	アイランド	売上高	2,922	2,844	+78	+2.7%	6,002	5,716	+286	+5.0%
		営業利益	57	△ 23	+80	↗	99	△ 83	+182	↗
4	チャコット	売上高	5,460	5,059	+401	+7.9%	10,500	9,613	+887	+9.2%
		営業利益	591	565	+26	+4.6%	719	649	+70	+10.8%
5	クリエイティブヨーコ	売上高	3,201	2,969	+232	+7.8%	6,902	6,486	+416	+6.4%
		営業利益	283	235	+48	+20.4%	706	660	+46	+7.0%
6	大和	売上高	11,429	10,592	+837	+7.9%	22,583	21,037	+1,546	+7.3%
		営業利益	843	999	△ 156	△ 15.6%	1,756	1,728	+28	+1.6%
7	国内グループ会社小計	売上高	36,790	34,745	+2,045	+5.9%	75,366	70,567	+4,799	+6.8%
		営業利益	2,990	2,780	+210	+7.6%	5,669	4,970	+699	+14.1%
8	ヨーロッパ計	売上高	5,632	4,832	+800	+16.6%	12,499	11,355	+1,144	+10.1%
		営業利益	4	△ 449	+453	↗	366	156	+210	+134.6%
9	アメリカ計	売上高	1,179	936	+243	+26.0%	2,330	1,890	+440	+23.3%
		営業利益	△ 126	△ 231	+105	↗	△ 145	△ 414	+269	↗
10	アジア計	売上高	3,347	3,234	+113	+3.5%	7,137	6,682	+455	+6.8%
		営業利益	44	40	+4	+10.0%	100	47	+53	+112.8%
11	海外グループ会社小計	売上高	10,158	9,002	+1,156	+12.8%	21,966	19,927	+2,039	+10.2%
		営業利益	△ 78	△ 640	+562	↗	321	△ 211	+532	↗
12	連結合計	売上高	94,900	90,411	+4,489	+5.0%	200,000	189,629	+10,371	+5.5%
		営業利益	5,500	5,022	+478	+9.5%	12,500	11,260	+1,240	+11.0%

※ グループの内訳は単純合算 連結合計には相殺消去含む

※ オンワードコーポレートデザインの前年値には、旧オンワード商事に加え、旧オンワードクリエイティブセンターの数値を含む。

2024年度1Q 連結販管費 / 当期純利益影響項目

	(百万円)	2024年度1Q	2023年度1Q	増減率
1	人件費 (対売上高比率)	8,775 (17.1%)	8,637 (17.3%)	+1.6% (△ 0.2%)
2	賃借料 (対売上高比率)	6,998 (13.6%)	6,881 (13.8%)	+1.7% (△ 0.2%)
3	運賃運搬費 (対売上高比率)	1,618 (3.1%)	1,621 (3.2%)	△ 0.2% (△ 0.1%)
4	広告宣伝費 (対売上高比率)	1,667 (3.2%)	1,482 (3.0%)	+12.5% (+0.3%)
5	減価償却費 (対売上高比率)	779 (1.5%)	770 (1.5%)	+1.2% (△ 0.0%)
6	その他 (対売上高比率)	4,233 (8.2%)	4,208 (8.4%)	+0.6% (△ 0.2%)
7	販管費計 (対売上高比率)	24,070 (46.9%)	23,599 (47.3%)	+2.0% (△ 0.4%)

	(百万円)	2024年度1Q	2023年度1Q	増減率
8	営業利益	5,074	5,380	△ 5.7%
9	営業外収益	302	120	+151.7%
10	受取利息・配当金	66	35	+88.6%
11	為替差益	71	-	-
12	持分法による投資利益	131	-	-
13	その他	34	85	△ 60.0%
14	営業外費用	181	639	△ 71.7%
15	支払利息	83	176	△ 52.8%
16	為替差損	-	352	-
17	持分法による投資損失	-	2	-
18	その他	98	109	△ 10.1%
19	営業外損益計	121	△519	-
20	経常利益	5,195	4,861	+6.9%
21	特別利益	944	-	-
22	固定資産売却益	944	-	-
23	特別損失	1,482	152	+875.0%
24	減損損失	31	152	△ 79.6%
25	関係会社整理損	1,445	-	-
26	その他	6	-	-
27	特別損益	△538	△152	-
28	税前利益	4,657	4,709	△ 1.1%
29	法人税等	576	1,278	△ 54.9%
30	少数株主損益	62	83	△ 25.3%
31	当期純利益	4,019	3,348	+20.1%

【当期純利益影響項目】

- 持分法による投資利益、為替差益等による営業外収益3億円。
- 支払利息等による営業外費用2億円。
- 関係会社整理損等による特別損失15億円。
- 法人税等は、業績向上により将来課税所得の増加が見込まれ、繰延税金資産の計上に伴い税負担率が低下。
- 以上の結果、当期純利益は40億円となった。

2024年度1Q 連結貸借対照表

	(億円)	2024年度1Q末	2023年度末	増減額
1	資産合計	1,728	1,713	+15
2	流動資産	723	734	△11
3	現金及び預金	133	141	△8
4	売掛金	162	159	+3
5	棚卸資産	380	389	△9
6	固定資産	1,006	979	+27
7	有形固定資産	504	504	+0
8	無形固定資産	93	88	+5
9	投資その他の資産	408	386	+22
10	負債合計	904	863	+41
11	買掛金	207	226	△19
12	借入金	441	376	+65
13	その他	256	261	△5
14	純資産合計	824	849	△25
15	自己資本比率	47.7%	46.6%	+1.1%
16	流動比率	117.1%	117.7%	△0.6%

■ 棚卸資産

在庫水準の適正化を計画的に進めた結果、前年度末に対して△9億円（△2.5%）減少。

■ 無形固定資産

システム投資によるソフトウェアの増加等。

■ 借入金

新規借入による増加。

■ 自己資本比率

自己資本比率47.7%。前年度末より1.1%増加。

■ 流動比率

流動比率117.1%。安全性の目安である100%以上を維持。

■ キャッシュ・フロー

- 営業活動によるキャッシュ・フローは、税金等調整前利益、および棚卸資産の増加などにより14億円の収入。
- 投資活動によるキャッシュ・フローは、固定資産の取得などにより3億円の支出。
- 財務活動によるキャッシュ・フローは、借入金の増加および配当金の支払い等により2億円の収入。

■ 設備投資

- 設備投資額は前期から8億円増加の18億円。
- DX関連やOMO関連など投資を厳選し、効率的に実施。

(百万円)

2024年度 1Q	2023年度 1Q	増減額	増減率
1,848	1,075	+773	+71.9%

■ 減価償却費

- 減価償却費は、前期と同水準の10億円。

(百万円)

2024年度 1Q	2023年度 1Q	増減額	増減率
964	966	△ 2	△ 0.0%

2024年度1Q グループ別実績

		1Q実績			
(百万円)		2024年度	2023年度	増減額	増減率
オンワード +HD +H +D +H +D +H +D	1 売上高	30,523	29,174	+1,349	+4.6%
	2 売上総利益 (売上比)	18,134 (59.4%)	18,324 (62.8%)	△ 190	△ 1.0% (△ 3.4%)
	3 販管費 (売上比)	14,747 (48.3%)	14,628 (50.1%)	+119	+0.8% (△ 1.8%)
	4 営業利益 (売上比)	3,387 (11.1%)	3,696 (12.7%)	△ 309	△ 8.4% (△ 1.6%)
国内グループ 会社小計	5 売上高	19,433	18,925	+508	+2.7%
	6 売上総利益 (売上比)	9,711 (50.0%)	9,573 (50.6%)	+138	+1.4% (△ 0.6%)
	7 販管費 (売上比)	7,538 (38.8%)	7,409 (39.1%)	+129	+1.7% (△ 0.3%)
	8 営業利益 (売上比)	2,173 (11.2%)	2,164 (11.4%)	+9	+0.4% (△ 0.2%)
海外グループ 会社小計	9 売上高	4,795	4,496	+299	+6.7%
	10 売上総利益 (売上比)	2,150 (44.8%)	1,984 (44.1%)	+166	+8.4% (+0.7%)
	11 販管費 (売上比)	2,514 (52.4%)	2,235 (49.7%)	+279	+12.5% (+2.7%)
	12 営業利益 (売上比)	△ 364 -	△ 251 -	△ 113	↘

※ 単純合算

2024年度上期・通期 グループ別業績予想

(百万円)		上期予想				通期予想			
		2024年度	2023年度	増減額	増減率	2024年度	2023年度	増減額	増減率
オンワード +H D E	1 売上高	54,144	51,566	+2,578	+5.0%	114,966	109,491	+5,475	+5.0%
	2 売上総利益 (売上比)	32,002 (59.1%)	31,245 (60.6%)	+757	+2.4%	68,859 (59.9%)	65,428 (59.8%)	+3,431	+5.2%
	3 販管費 (売上比)	28,590 (52.8%)	28,035 (54.4%)	+555	+2.0%	60,118 (52.3%)	57,239 (52.3%)	+2,879	+5.0%
	4 営業利益 (売上比)	3,412 (6.3%)	3,210 (6.2%)	+202	+6.3%	8,741 (7.6%)	8,189 (7.5%)	+552	+6.7%
国内グループ 会社小計	5 売上高	36,790	34,745	+2,045	+5.9%	75,366	70,567	+4,799	+6.8%
	6 売上総利益 (売上比)	18,528 (50.4%)	17,626 (50.7%)	+902	+5.1%	37,351 (49.6%)	35,076 (49.7%)	+2,275	+6.5%
	7 販管費 (売上比)	15,538 (42.2%)	14,846 (42.7%)	+692	+4.7%	31,682 (42.0%)	30,106 (42.7%)	+1,576	+5.2%
	8 営業利益 (売上比)	2,990 (8.1%)	2,780 (8.0%)	+210	+7.6%	5,669 (7.5%)	4,970 (7.0%)	+699	+14.1%
海外グループ 会社小計	9 売上高	10,158	9,002	+1,156	+12.8%	21,966	19,927	+2,039	+10.2%
	10 売上総利益 (売上比)	4,678 (46.1%)	4,047 (45.0%)	+631	+15.6%	10,174 (46.3%)	9,158 (46.0%)	+1,016	+11.1%
	11 販管費 (売上比)	4,756 (46.8%)	4,687 (52.1%)	+69	+1.5%	9,853 (44.9%)	9,369 (47.0%)	+484	+5.2%
	12 営業利益 (売上比)	△ 78 (売上比)	△ 640 (売上比)	+562	↗	321 (1.5%)	△ 211 (売上比)	+532	↗

※ 単純合算

ONWARD

ONWARD HOLDINGS CO., LTD.

本資料のいかなる情報も、弊社株式の購入や売却などを勧誘するものではありません。
また、本資料に記載された意見や予測等は、資料作成時点での弊社の判断であり、
その情報の正確性を保証するものではなく、今後予告なしに変更されることがあります。
この情報に基づいて被ったいかなる損害についても、弊社および情報提供者は
一切責任を負いませんのでご承知おきください。