

各 位

会 社 名 株式会社日本エスコ
代表者名 代表取締役社長 伊 藤 貴 俊
(東証プライム市場・コード 8892)

住宅分譲事業 『レ・ジェイド北海道北広島』分譲開始のお知らせ

当社は「ES CON FIELD HOKKAIDO」(北海道北広島市)の最寄り駅であるJR「北広島」駅において、北広島市とともに、「駅西口周辺エリア活性化事業(以下、当該事業)」を進めております。

その一画に開発する、新規分譲マンション『レ・ジェイド北海道北広島』について、本日より分譲を開始いたしますので、お知らせいたします。



外観完成予想図

1. ロケーション

当該物件は、快速エアポート停車駅であるJR千歳線「北広島」駅までペDESTリアンデッキを経由して徒歩4分で利用でき、電車で「札幌」駅まで17分、「新千歳空港」駅まで21分でダイレクトアクセスが可能と、道内外へ移動のしやすい交通利便性の高い場所に位置します。

周辺は、徒歩1分で利用可能な当社が開発中の複合商業施設「トナリエ北広島」(2025年3月開業予定)や、病院、銀行、郵便局など生活利便施設が徒歩圏内に揃うほか、「北広公園」が隣接するとともに、当該物件の1階には認可保育所を設置予定であり、子育てにも適した生活環境です。また、複合商業施設「三井アウトレットパーク札幌北広島」やスキー場、ゴルフ場、自然豊かな「北広島レクリエーションの森」など多彩なレジャー、アクティビティ施設が身近に揃う充実した住環境です。

また当該物件は、当社がネーミングライツを取得した北海道日本ハムファイターズの新球場「ES CON FIELD HOKKAIDO」を核とするエンターテインメント空間「北海道ボールパークFビレッジ」まで車で約5分の場所に位置しております。

2. 物件の特徴

当該物件は、優れた断熱性能を有し、年間の一次エネルギー消費量削減に資する「ZEH- M ^{ゼッチ マンション オリエンテッド} Oriented^{※1}」の認証を取得予定です。

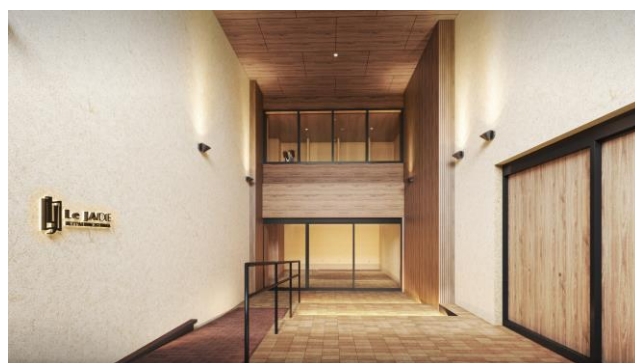
外観は、北海道を感じさせるレンガ調の素材や隣地の「北広公園」の木々を連想させる格子ルーバーを取り入れることで、周囲と調和する北広島の新しいランドマークに相応しいデザインとしました。また、ペDESTリアンデッキでつながる2階に交流の場となる「エントランスラウンジ」、車寄せに隣接する二層吹抜けのダイナミックな「サブエントランス」、キッチンを設置家族・住民同士で多目的に使用できる「パーティールーム」、「ES CON FIELD HOKKAIDO」を遠望できる「ルーフトップテラス」など充実した共用部を用意しました。また専有部は、1LDK からゆとりのある 4LDK のプレミアム住戸まで全 31 タイプを取り揃え、多様なニーズに対応した心地良い住空間を提供いたします。



エントランスラウンジ完成予想図



パーティールーム完成予想図



サブエントランス完成予想図

3. JR「北広島」駅西口開発について

北広島市と官民一体となって開発する当該事業は、JR「北広島」駅、当社が開発中の商業施設「トナリエ北広島」とホテルからなる複合ビル及び当該物件をペDESTリアンデッキでつなげることで歩車分離し、安全・快適な歩行動線を確保する計画です。さらに当社は、北広島市と協働で整備予定の「北広公園」に繋がる屋外広場「リビングパーク」を当該物件の敷地内に設け、地域の人々の賑わいを創出いたします。



JR「北広島」駅西口周辺エリア完成予想図



リビングパーク完成予想図

【当社の ZEH への取り組み】

当社は、『長期ビジョン 2030』におけるサステナビリティ経営上の重点テーマのひとつに「脱炭素社会の推進」を掲げております。

今後も、ZEH 対応住宅の継続的・積極的な開発を進め、環境に配慮した事業を展開してまいります。

当社の ESG への取り組み(ホームページ) <https://www.es-conjapan.co.jp/esg/environment.html>

■物件概要

物件名称：レ・ジェイド北海道北広島

所在地：北海道北広島市栄町2丁目1番

交通：JR千歳線「北広島」駅徒歩4分

構造・規模：鉄筋コンクリート造 地下1階、地上14階建

総戸数：197戸、店舗(子育て支援施設・生活利便施設)1戸

入居予定：2026年11月(予定)

物件サイト：<https://sumai.es-conjapan.co.jp/kitahiroshima197/outline/>

※1.「ZEH-M Oriented(ゼッチマンションオリエンテッド)」とは、都市部狭小地や多雪地域の地域的制約により ZEH の実現が困難な場合において、可能な限り ZEH を目指した取組を喚起するため、ZEH の断熱性能と省エネ基準比 20%削減の達成を図った住宅のことです。なお、ZEH(ネット・ゼロ・エネルギー・ハウス)とは、「外皮の断熱性能等を大幅に向上させるとともに、高効率な設備システムの導入により、室内環境の質を維持しつつ大幅な省エネルギーを実現した上で、再生可能エネルギーを導入することにより、年間の一次エネルギー消費量の収支がゼロとすることを目指した住宅」と定義されております

※2.掲載の外観完成予想図は、図面を基に描き起こしたもので、建物の形状、仕様、色調、外構、植栽等は行政官庁の指導、施工上の都合及び改良のため、一部変更が生ずる場合があります。敷地周辺の建物・電柱・標識・架線・ガードレール・植栽等は、一部簡略化および省略しております。

※3.周辺環境について詳しくは[こちら](#)をご覧ください。



<本件に関する問合せ> 管理部 広報・IR担当 電話 03-6230-9308

以上