

2024年3月18日

各 位

会 社 名 株式会社 ヤマックス  
代表者名 代表取締役社長 茂森 拓  
(コード：5285 東証スタンダード市場)  
問合せ先 取締役管理本部長 渡辺 宏之  
(TEL. 096-381-6411)

## 株主優待実施の決定に関するお知らせ

当社は、本日開催の取締役会において、株主優待を実施することを決議いたしましたので、下記のとおりお知らせいたします。

### 記

#### 1. 株主優待実施の目的

株主の皆様の日頃のご支援に深く感謝するとともに、建設業界でも大きな課題となっている人手不足の解消に貢献できる当社の事業活動につきまして、より一層、株主の皆様にご理解を深めていただき、多くの方々に中長期的に当社株式を保有していただくことを目的としております。

#### 2. 株主優待の内容

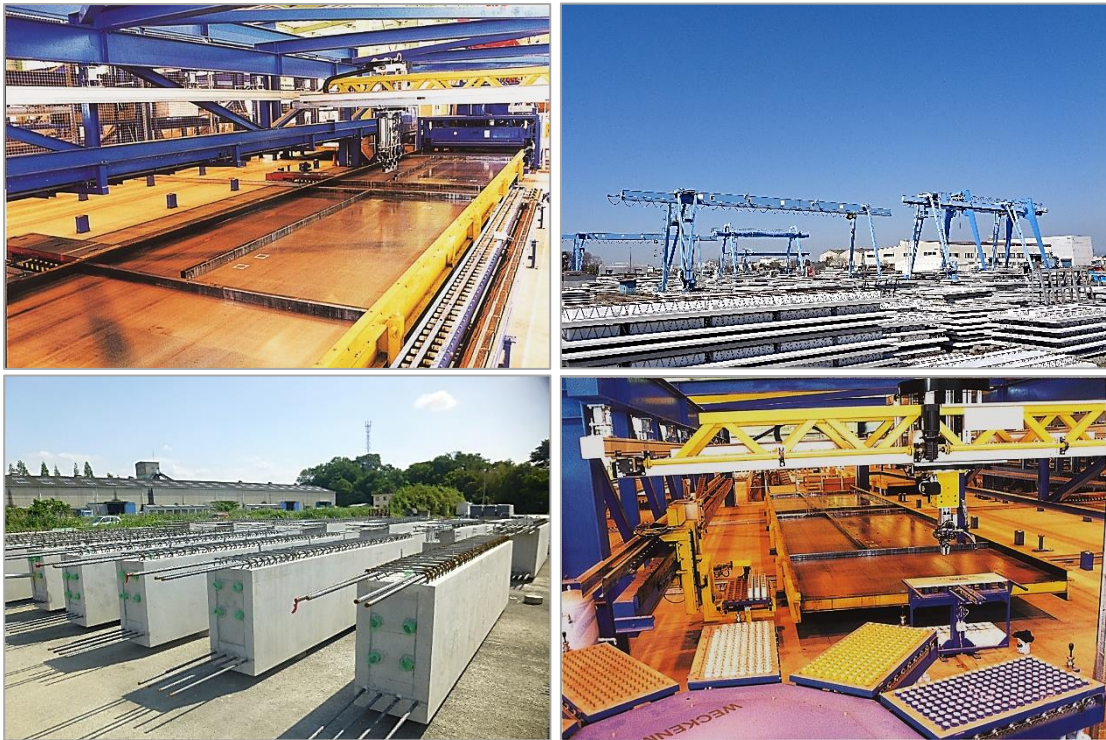
##### (1) 優待内容

第2回工場見学会を実施いたします。

- 【対象工場】 埼玉県羽生市弥勒<sup>はにゅうしみろく</sup>1136番地1
- 【見学行程】 会社及び工場の概要説明 → 工場見学 → 昼食（役員・工場長を交えてのお弁当） → 質疑応答・役員挨拶 → 解散
- 【特 徴】 業界有数のドイツ製自動ロボットラインを保有する工場
- 【アクセス】 東北自動車道 羽生ICから車で約6分、東武伊勢崎線 羽生駅から車で約12分、JR栗橋駅から車で約20分
- 【その他】 ラムサール条約湿地登録「渡良瀬遊水地」まで車で約21分



▶ 埼玉県の北部、群馬県との県境に位置し、東北自動車道の羽生ICにほど近い交通の便に恵まれた場所に立地



- ▶主に集合住宅に使われるPCa床・梁・柱・バルコニーを製造
- ▶当社唯一の自動ロボットライン（ドイツ製、業界でも有数）で高品質の製品を効率よく製造

(2) 実施日時

2024年10月24日（木曜日）10:00～12:30

(3) 対象となる株主様

2024年3月31日現在の株主名簿に記載または記録された、株式5单元（500株）以上の当社株式を保有されている株主様を対象といたします。

また、安全に工場見学をしていただくため、参加人数は15名様までとさせていただきます。

(4) ご応募方法

6月上旬にお送りします議決権行使書に同封される「工場見学会（株主優待）のお知らせ」に記載の応募要項に沿ってご応募ください。

なお、ご応募多数の場合は抽選とさせていただきます。

また、抽選結果ならびに工場見学会の詳細につきましては、8月中旬頃にご郵送でお知らせいたします。

(5) その他

参加費は無料となりますが、見学工場までの往復交通費につきましては、各株主様によるご負担とさせていただきます。

また、自然災害等の事由により、工場見学会の延期・中止、またはご見学内容の変更等が生じる場合がございますので、あらかじめご了承ください承賜りますようお願い申し上げます。

以 上