



PCI Holdings, Inc.

2023年6月23日

各位

PCIホールディングス株式会社
(コード番号：3918 東証プライム)
IR室 ir@pci-h.co.jp

「AIカメラによる後方接近車両検知システム」が国土交通省のNETISに登録 ～路上作業員を車両の接触事故から守る～

当社の連結子会社であるPCIソリューションズ株式会社（本社：東京都港区、代表取締役社長：守屋 元雅、以下「PSOL」）が提供する『AIカメラによる後方接近車両検知システム』が、国土交通省の運営する新技術情報提供システム「NETIS」に登録されたことをお知らせいたします。

■ 登録内容

技術名称：AIカメラによる後方接近車両検知システム

技術番号：KK-230018-A

掲載 URL：<https://www.netis.mlit.go.jp/netis/pubsearch/details?regNo=KK-230018%20>

■ AIカメラによる後方接近車両検知システム

道路作業員が後方からの走行車両に衝突されるリスクを回避・軽減するためのシステムです。従来の有人目視の補完として、路上作業車に設置したAIカメラにより危険車両の接近を検知し、音と光の警報発報で作業員に注意喚起するようにしたものです。本システムはPSOL独自のAI技術を用いており、①道路状況を自動認識するため作業員はカメラ位置の調整が不要である、②夜間では400m後方の車両を検知できる、③特殊な機材ではなく一般的な可視光カメラとPCで実現している、という特徴があります。

数年間の実証実験を重ね、ロードサービス事業者様の車両において全国で実運用を開始しています。

〈システム詳細〉<https://www.pci-sol.com/business/service/product/car-detection-system/>

■ 「NETIS (New Technology Information System)」とは

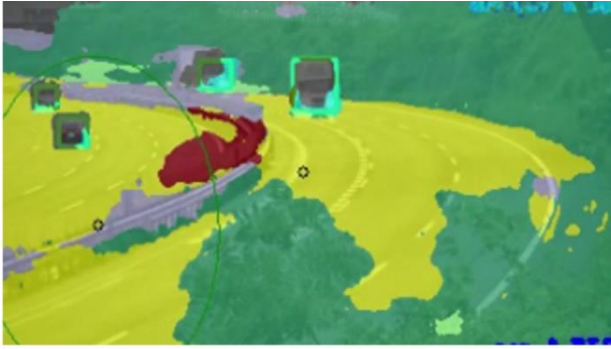
民間企業などが開発した新技術を公共工事等において積極的に活用していくための仕組みで、インターネット上で公開され、誰でも閲覧が可能となっています。

詳細は、NETISのホームページをご確認ください。<https://www.netis.mlit.go.jp/netis/>

■ 今後の展開

道路関係事業者様や総合建設業者様などへ、本システムの導入提案を進めてまいります。また、当該AI画像認識技術を用いて、その他の社会課題の解決へも取り組んでまいります。

なお、本件に伴う2023年9月期連結業績に与える影響は軽微であり、今後、公表すべき事項が生じた場合には速やかに開示いたします。



①道路認識

道路面積の大きいエリアを検出します。自動でカメラを制御するため、作業員がカメラ位置を設定する必要がありません。

カーブ等で撮影範囲が限られている場合でも、より遠くの道路を撮影範囲に収めることができます。

特許番号：第6980887号



②移動体認識

AIモデルにより車両を検出し、後方からの接近車両のみを知らせます。

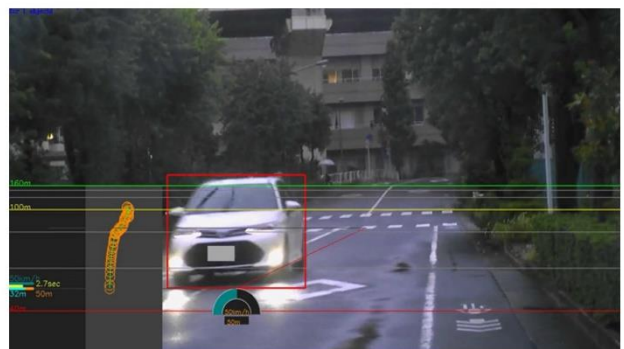
特許番号：第6980887号



③セル・照度変化検知

夜間でも、光の動きにより移動する車両を検出し、接近車両を判断します。

特許番号：第6980887号



④距離・速度・進路変更認識

当社の独自AIモデルにより、距離や速度・進行方向を認識します。

距離・速度・進行方向の認識により単純な「接近車両」ではなく、「こちらに気づいていない」等の危険な車両を検出できます。

特許番号：第6980887号

■ 会社概要

【PCIソリューションズ株式会社】 <https://www.pci-sol.com/>

会社名：PCIソリューションズ株式会社 (PCI Solutions INC.)

設立：2012年9月

所在地：〒105-0001 東京都港区虎ノ門一丁目 21-19 東急虎ノ門ビル5F

代表者：代表取締役社長 守屋 元雅

事業内容：

- ・コンピュータソフトウェアおよびサービスのコンサルティング、企画、開発、指導および販売、保守
- ・コンピュータハードウェアおよび周辺機器の開発および販売、保守
- ・情報処理システムの計画立案、設計、開発、運用管理および情報提供サービス

【PCIホールディングス株式会社】 <https://www.pci-h.co.jp/>

会社名：PCIホールディングス株式会社 (PCI Holdings, INC.)

設立：2005年4月

所在地：〒105-0001 東京都港区虎ノ門一丁目 21-19 東急虎ノ門ビル4F

代表者：代表取締役社長 横山 邦男

<本件に関するお問い合わせ>

PCIソリューションズ株式会社 プラットフォーム事業部

URL：<https://www.pci-sol.com/business/service/product/> E-mail：psol_marketing@pci-sol.com

写真・資料・素材等のご入用の場合もお問い合わせください。

本リリースに記載のすべての製品・サービス名は、各社の商標または登録商標です。