

<チエル株式会社>

フルデジタル CALL システム『CaLabo® EX』をバージョンアップ

～タイピングスキル練習教材の決定版！「イータイピング チャレンジ」と連携～

学校教育向けの ICT 利活用を支援する、チエル株式会社(本社:東京都品川区、代表取締役社長:川居 睦、以下チエル)は、日本国内で 1,300 校以上、海外でも 20 か国以上の導入実績を持つフルデジタル CALL システム『CaLabo® EX (キャラボ イーエックス)』の改訂版 (Ver8.1) を、2 月 28 日 (水) に販売を開始いたしました。授業外インターネット制御の機能が追加され、クラウド型タイピングスキル徹底強化教材『イータイピング チャレンジ』との連携が可能になりました。

※CALL システムとは、コンピュータを活用したフルデジタルの外国語教育システムです。

文部科学省が示した第 2 期教育振興基本計画によって、アクティブ・ラーニングの導入が加速化し、グローバル化の進展など、社会的にも加速度的な変化が増すなかで、学生が能動的に学び、問題発見・解決能力を高め、思考の活性化を促す協働学習が重要視されています。英語 4 技能 (聞く、話す、読む、書く) 統合型学習を徹底支援するフルデジタル CALL システム『CaLabo® EX』は、2002 年に販売を開始してから、使いやすさ、機能追加など、お客様のニーズに合わせた製品の開発を進めております。豊富なデジタル教材とともに、音声と映像を遅延なくリアルタイム配信ができる点や、グループワーク機能、音声・画像の素材を教材化できる機能等の、学生の英語力と思考力を高める語学授業のために、より効果的に行うことができる優れた操作性が評価され、多くの先生方にご好評いただいております。



■ バージョンアップの概要

▶ 授業外インターネット制御

先生 PC が起動していない状態でも、見せたくない内容、与えたくない情報を含む WEB サイトを閲覧できないようにするなど、学習者 PC のインターネットアクセスを規制できるようになりました。規制ではスケジュール設定 (特定の曜日や日付など) も可能です。

▶ クラウド型タイピング教材『イータイピング チャレンジ』と連携

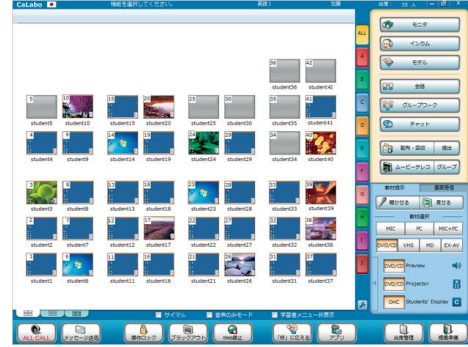
“タイピングがうまくなると、可能性が広がる”をコンセプトに 2018 年 2 月 1 日に販売を開始。タイピングスキルを身につけるために、時事ネタも取り入れたユニークな問題などの豊富なプラクティスをご用意しています。教員からの一斉開始、終了、ランキング表示ができるため、授業開始の際に集中力を高めるためのウォーミングアップには最適です。

■ 『CaLabo EX(キャラボ イーエックス)』が選ばれている理由

▶ アクティブ・ラーニングを支える CALL に必要な機能を網羅

※CALL は、Computer Assisted Language Learning の略で、語学教育におけるコンピュータによる学習支援のことです。

一斉・個別指導ツール、デジタル教材の利用・作成、語学学習に必要なペア、グループレッスン、学習者 PC の一斉管理など、CALL で必要な機能が揃っています。先生は今誰が何を書いているかを随時確認ができるため、一人ひとりの問題点だけでなく全体に共通する問題点も把握できます。結果はその場で本人に知らせてその場で解決し、必要であればクラス全員に分かるように共有するなど、一斉授業と個別学習両方の良いところを取り入れることができます。



▶ 学校現場の要望が最大限に反映された、シンプルで使いやすいコントロール画面

初心者の先生でも直感的に操作ができるインターフェイスや、教員 PC とコンソールの両方を一つのマウス・キーボードで操作できるシンプルさを実現しました。ファイルの配布、プログラム起動、URL 一斉起動がドラッグ & ドロップで簡単に行えます。

デジタル教材だけでなく、音声ファイルや動画サイトの URL の配布・受け取りが即座に完了でき、圧倒的な時短短縮と効率化を実現します。



▶ スムーズな授業運営が可能

授業毎に複数のレイアウト作成が可能です。分離教室・統合教室を利用したり、可動式機の教室で座席レイアウトを変更したり、先生ごとのスタイルですぐに授業を行えます。

また、ペアや複数人のグループを自動で組み、会話の練習や録音、画面共有などのコミュニケーションが可能です。



■ 製品『CaLabo EX』URL

<http://www.chieru.co.jp/products/c-ex/index.html>

※CaLabo は当社の登録商標です。

■ チエル株式会社について【東証ジャスダック・コード番号:3933】

「子供たちの未来のために、世界中の先生の授業を ICT で支える」を企業理念に掲げて設立。シェア NO.1 のフルデジタル CALL システムや、タブレット対応授業支援システム、延べユーザー数が 300 万人を超えるクラウド型教材配信サービス『CHieru.net』などの開発・制作を手がける、学校教育市場に特化した ICT 専門メーカーです。

取材に関するお問合せ先

チエル株式会社 社長室 広報担当 山田 彩夏
 TEL:03-6712-9721 FAX:03-6712-9461 E-mail:a-yamada@chieru.co.jp