

2018年2月27日

報道関係各位

株式会社ジェイアール東日本企画  
株式会社 JAF メディアワークス  
有限会社菁映社  
株式会社ピーマップ  
株式会社フジテレビジョン

古地図コンテンツを活用したスマートフォン向けアプリ

## 「大江戸今昔めぐり」がバージョンアップ

古地図エリアが東京 23 区に拡大／スタンプラリー・クーポン／法人向け API 提供を開始

<http://www.edomap.jp/>

株式会社ジェイアール東日本企画（東京都渋谷区／代表者：原口 幸）、株式会社 JAF メディアワークス（東京都港区／代表者：山口 真人）、有限会社菁映社（東京都豊島区／代表者：旗禮 直喜）、株式会社ピーマップ（東京都千代田区／代表者：杉野 文則）、株式会社フジテレビジョン（東京都港区／代表者：宮内 正喜）は、「古地図」コンテンツを活用したスマートフォンアプリ「大江戸今昔めぐり」にてスタンプラリー・クーポン機能の追加と法人向け API 提供を開始します。

同時に古地図エリアについても東京 23 区をカバーする範囲に拡大します。

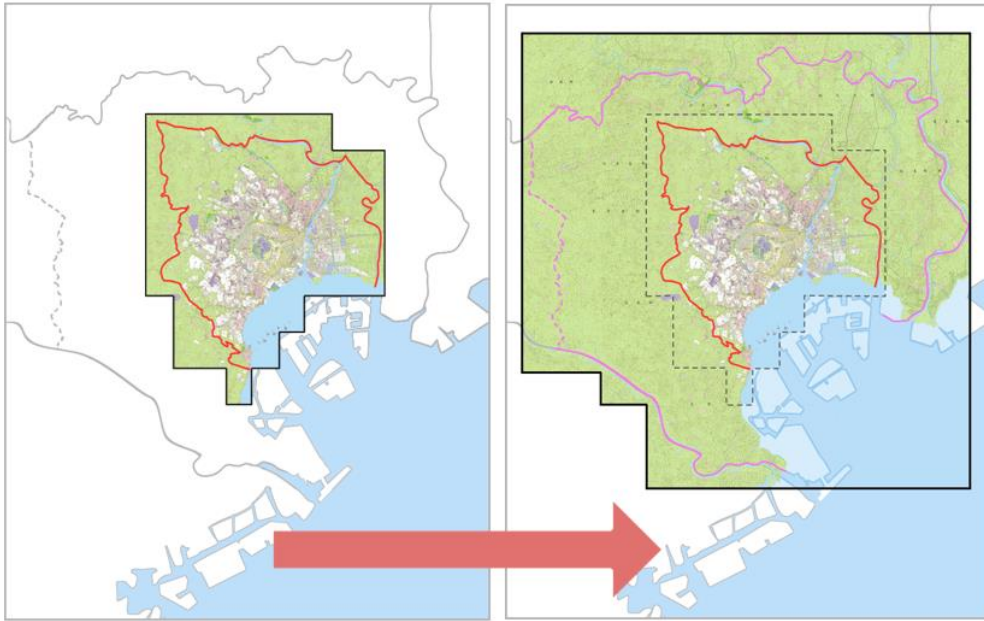
### <大江戸今昔めぐり>

本サービスでは、ベースとなる江戸末期の古地図を、人の手による「完全描き起こし」で再現しました。スマホ上で現代図と古地図を重ね合わせることが容易になり、文字も見やすくなりました。さらに、地図の透過度を自由に変えられる機能も搭載。スマートフォンや、タブレットでご利用可能です。

### ■新機能について

スタンプラリー・クーポン機能の追加により、古地図を活用した街歩きがさらに進化します。ただ地図を見るだけでなく、テーマに沿って古地図散策を楽しむことが可能となります。更にはクーポン機能により、散策をより充実した体験として楽しめるコンテンツになります。キャンペーンやプロモーションへの活用として、大江戸今昔めぐりアプリユーザーへのクーポン配布や、企業様や団体等のコンテンツと連動したスタンプラリーの実施が可能となりました。詳細はホームページをご参照ください。

## 古地図提供エリア



提供エリアが東京23区をカバーする範囲へ拡大となりました！

## スタンプラリーイメージ

良縁成就！  
縁結びラリー

達成状況 >

恋に効くパワースポットを巡って、良縁成就！

縁結びラリー  
開催中!

1 今戸神社  
(いまだじんじゃ)  
近年縁結びのパワースポットとして人気の今戸神社は、「東京下町八社参り」の一社で、縁結の神様です。境内には今戸発祥とされる招き猫がたくさん。お参りをして良縁を招きましょう。  
（銀座線）浅草→末広町（約9分）

2 神田明神  
(かんだみょうじん)  
神田明神は江戸総鎮守として歴代の将軍はもとより江戸の庶民たちにも崇敬されました。神田明神の縁結びでは、恋愛はもちろん、あらゆるものの幸福を願って縁を結んでくれるといわれています。

チェックイン!

このスポットを地図で見る >

このスポットを共有する >

< 前を見る > < 次を見る >

テーマに沿ったスタンプラリーが可能に



## ■法人向け API について

法人向けの展開として、地図データの提供を開始いたします。必要な場所やエリアを API 経由で活用することが可能となり、企業様や団体等でご契約をいただくことにより、既存のアプリやホームページ等に、古地図の世界感を組み込んでサービスを提供することが可能となりました。

API を活用することで以下のような展開が可能です。

- ① 地図データの提供
- ② スポットデータの提供
- ③ 特定範囲の地図データの提供
- ④ カスタマイズアプリの作成

### ①

大江戸今昔めぐりの地図データを API にて提供



### ②

大江戸今昔めぐりで掲載している約 3,000 箇所のスポット情報を API にて提供



③

大江戸今昔めぐりの特定範囲の古地図の画像を API にて提供  
ホームページ等への組み込みを想定しています。



④

大江戸今昔めぐりアプリをカスタマイズし、オリジナルアプリを作成

<ホームページ>

[\(http://www.edomap.jp/\)](http://www.edomap.jp/)



App Store



Google Play

本アプリのリリースは、株式会社ジェイアール東日本企画、株式会社 JAF メディアワークス、有限会社菁映社、株式会社ビーマップ、株式会社フジテレビジョンの 5 社からなる製作委員会によるものです。

<スポット情報協力>

猫の足あと(<https://tesshow.jp/>)

<地図に関わる許諾表示>

大江戸今昔めぐり製作委員会提供の“大江戸今昔めぐり”サービスにおける、御府内図の復元古地図の著作権は「(有)菁映社、(株)APPカンパニー、中川恵司」に帰属します。

現代地図、航空写真は、Google マップを利用しています。

※ Google、Google ロゴ、Android、Android ロゴ、Google マップ、Google マップロゴは、Google Inc.の商標または登録商標です。

※ Google Play および Google Play ロゴは、Google LLC の商標です。

© 2017 Apple Inc. All rights reserved. Apple、Apple ロゴ、iPad、iPhone、は、米国その他の国

で登録された Apple Inc. の商標です。App Store は Apple Inc. のサービスマークです。  
その他の製品名および企業名は、各社の商標です。

■本リリースに関する問い合わせ



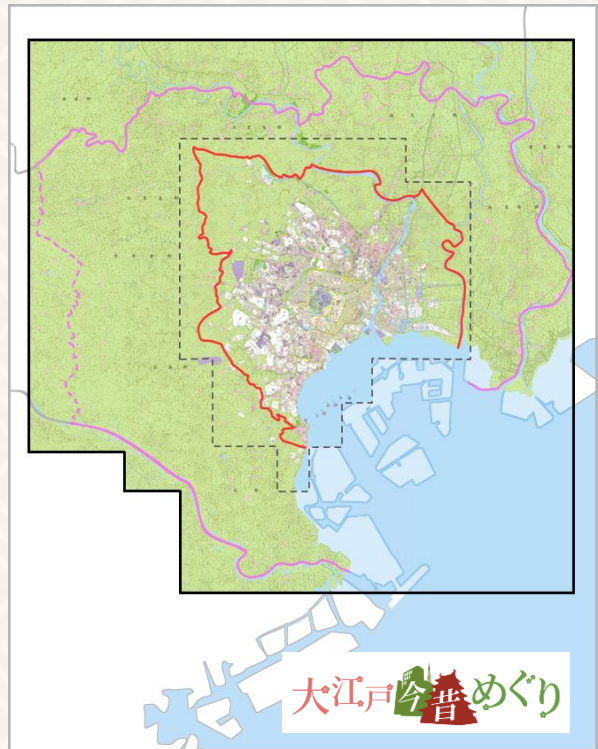
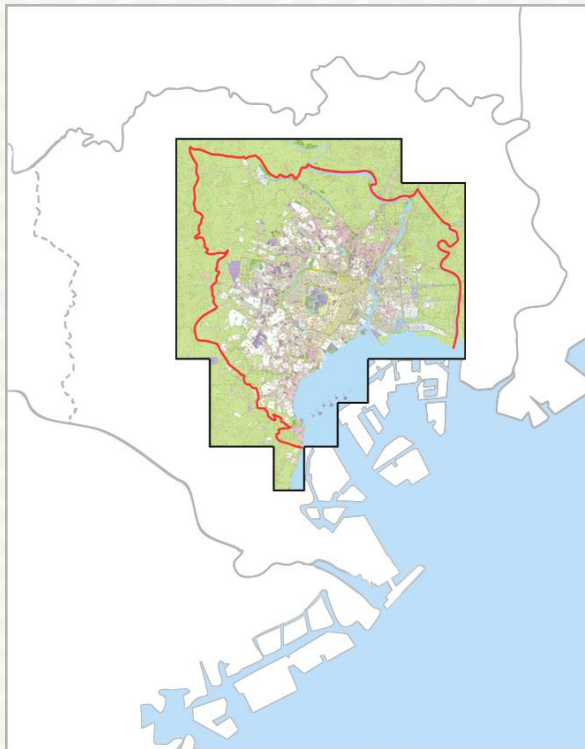
©大江戸今昔めぐり製作委員会  
(株式会社ビーマップ内)  
連絡先：info@edomap.jp



【大江戸今昔めぐり製作委員会参画会社概要】

株式会社ジェイアール東日本企画	
所 在	東京都渋谷区恵比寿南一丁目5番5号
設 立	1988年5月9日
資本金	250,000千円
事業内容	広告代理業・交通広告の媒体管理など
株式会社 JAF メディアワークス	
所 在	東京都港区芝大門1-9-9 野村不動産芝大門ビル10階
設 立	1965年4月1日
資本金	80,000千円
事業内容	一般社団法人日本自動車連盟（JAF）のグループ企業として、JAFMate誌をはじめとするメディア事業を中心に、広告、宅配、旅行、トランスポート等の事業を展開。
有限会社 菁映社	
所 在	東京都豊島区南大塚3-2-14 漆澤ビル4F
設 立	1962年8月1日
資本金	14,000千円
事業内容	アニメーション映像・イラスト・ゲーム関連の製作 ”江戸実測復元地図”の普及・活用 他
株式会社ビーマップ	
所 在	東京都千代田区内神田2-12-5 内山ビル4F・5F
設 立	1998年9月4日
資本金	928,665千円
事業内容	コンテンツインフラ及びそれを活用したコンテンツの企画・開発・運営 から構成されるモバイルシステムインテグレーション事業
株式会社フジテレビジョン	
所 在	東京都港区台場二丁目4番8号
設 立	2008年10月1日（新設分割による）
資本金	8,800,000千円
事業内容	テレビジョン放送、番組制作、映画・映像ソフト制作、イベント、通信事業、権利ビジネス事業ほか

【参考：掲載用素材】



良縁成就！  
縁結びラリー

達成状況 >

恋に効くパワースポットを巡って、良縁成就！

**1** 今戸神社  
(いまだじんじゃ)

近年縁結びのパワースポットとして人気の今戸神社は、「東京下町八社参り」の一社で、縁結の神様です。境内には今戸発祥とされる招き猫がたくさん。お参りをして良縁を招きましょう。

(銀座線) 浅草→末広町 (約9分)

**2** 神田明神  
(かんだみょうじん)

神田明神は江戸総鎮守として歴代の将軍はもとより江戸の庶民たちにも崇敬されました。神田明神の縁結びでは、恋愛はもちろん、あらゆるものの幸福を願って縁を結んでくれるといわれています。

良縁成就！  
縁結びラリー 参加中

**2** 神田明神  
(かんだみょうじん)

神田明神は江戸総鎮守として歴代の将軍はもとより江戸の庶民たちにも崇敬されました。神田明神の縁結びでは、恋愛はもちろん、あらゆるものの幸福を願って縁を結んでくれるといわれています。

チェックイン！

このスポットを地図で見る >

このスポットを共有する >

< 前を見る 次を見る >