

2018.1.11

新機軸の発信型店舗・Flagship Store「JINS 渋谷店」アート展示第3弾

アーティスト荒神明香氏、渋谷店にて個人アート展を開催

代表作「contact lens」を1/12(金)~4/10(火)までの期間限定で展示

株式会社ジンス（東京本社：東京都千代田区、代表取締役社長：田中仁、以下 JINS）は、2018年1月12日（金）から4月10日（火）の期間中、アイウェアブランド「JINS（ジンス）」の Flagship Store「JINS 渋谷店」にて、現代芸術活動チーム「目【め】」で活躍中の荒神明香（こうじん はるか）氏のアートを展示いたします。



カルチャーとメガネの
融合と発信を目指す
JINS 渋谷店

アイウェアブランド「JINS」の Flagship Store である「JINS 渋谷店」は、常に新しい価値を模索し拡張 (Magnify) する、JINS のビジョンを体現する場として、店舗を介して様々なカルチャーとメガネの融合を目指し、2階の可動式イベントスペースを利用して、様々なアーティストの展示やイベントを定期的で開催しています。「JINS 渋谷店」のアート展示は、第1弾をアーティストの鈴木康広(すずき やすひろ)氏が、第2弾は、コラージュアートを得意とするアーティストの金氏徹平(かねうじ てっぺい)氏が担当。メガネの購入だけでなく、アートの鑑賞を目的に来店される方も多く、反響をいただいております。

第3弾は、現代芸術活動
チーム「目【め】」で活躍
中の荒神明香氏に依頼

渋谷店アート展示第3弾は、現代芸術活動チーム「目【め】」のメンバーとして、「視点の転換」や「見ること」にフォーカスしたアート活動を行う荒神明香氏に依頼。今回展示する荒神氏の代表作「contact lens (コンタクトレンズ)」は、日常生活のふとした瞬間の視点の変化から誕生。大小異なるレンズから作り出された本作品は、見えている空間や物がレンズを通すことで反転や屈折が起こり空間を歪ませる、いつもの風景が突然違って見える、そんなきっかけを提案します。荒神氏の作品作りのコンセプトが「Magnify Life」を提唱する JINS のビジョンと深い親和性を感じたことから、今回の展示が実現いたしました。空間をダイナミックに使ったアートは必見です。

JINS は、今後も旗艦店である渋谷店を介して、メガネと様々なカルチャーを融合させながら新しい価値を提供してまいります。

【展示詳細】

荒神氏の代表作「contact lens」をはじめ、壁面にドローイングも展開予定。



作品名：contact lens

複数のレンズを組み合わせることで、レンズを通して見る景色と通さずに見える景色が融合され、いつもと違う光景が目の前に。



荒神氏コメント

「空間に突然現れる「contact lens」が景色をゆがませたりなじませたりするのを楽しんでください。」

荒神明香（こうじん はるか）氏プロフィール

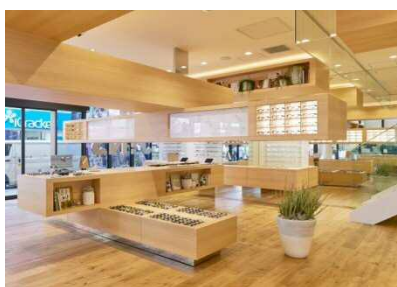


1983年広島県生まれ。2009年東京藝術大学 先端芸術表現科 大学院修了。幼少期の体験、日々の観察や発見などから、鑑賞者の意識を変容させる立体的な仕掛けを生み出し、空間全体を異化するインスタレーション作品を発表。近年では、wah documentらとともにグループ目【め】として活動する。主な展覧会に、2007年「Space for your future-アートとデザインの遺伝子を組み替える」(東京都現代美術館、東京)、「ライフがフォームになるとき」(サンパウロ近代美術館、サンパウロ)、2011年「Bye Bye Kitty」(ジャパン・ソサエティ・ギャラリー、ニューヨーク)。2013年~犬島「家プロジェクト」(A 邸、S 邸)。作品「reflectwo」は現在、現美新幹線(JR 上越新幹線車両内)にて展示中。目【め】としての活動も、2013年「迷路のまち-変幻自在の路地空間-」(瀬戸内国際芸術祭プロジェクト、香川)、2014年「たよりない現実、この世界の在りか」(資生堂ギャラリー、東京)、2015年「東京アートミーティング VI "TOKYO"-見えない都市を見せる」(東京都現代美術館)ほか多数。

【店舗情報】

【店舗名】 JINS 渋谷店 (<https://shibuya.jins.com>)
【営業時間】 月~木・日・祝：11:00-21:00、金・土：11:00-22:00
【所在地】 東京都渋谷区宇田川町 31 番 1 号
【電話番号】 03-3464-8070
【展開本数】 約 1120 本
【店舗面積】 107.8 坪 (1 階 48.97 坪、2 階 58.83 坪)

店内は藤本壮介氏が設計。立体的に浮遊する木の造作が張り巡らされた、見る人の角度や視点によって表情を変える店舗デザインに。



高さの違う木の造作が組み合わさることで、これまでにない新しい店舗が完成。



什器はシンプルでありながら機能的で、プロダクトの美しさを引き出す設計に。



店舗 2 階に、様々な展示やイベントを展開できる JINS 初のイベントスペースを設置。