



2017年6月16日
 カブドットコム証券株式会社
 (コード番号:8703 東証1部)
 代表執行役社長 齋藤 正勝

**ビッグデータを活用した動意銘柄発見ツール「リアルタイム株価予測」が複数枚表示に対応！
 ～値上がり率/値下がり率等、板寄せ開始後の予想値を同時に表示することでより多くの投資機会の発見に～**

カブドットコム証券株式会社は、2017年6月20日(火)(予定)より、当社お客さま向けトレーディングツール「kabuステーション®」にてご好評の機能「リアルタイム株価予測」を、「Premiumプラン」のお客さま限定サービスとして、最大2画面の表示が可能となるよう対応いたします。

この度の対応は、デイトレードをされるお客さまよりかねてからご要望をいただいております「予想値上がり率ランキング」や「予想売買高急増ランキング」等を同時に別画面で表示したいとの声にお応えし、実装に至りました。

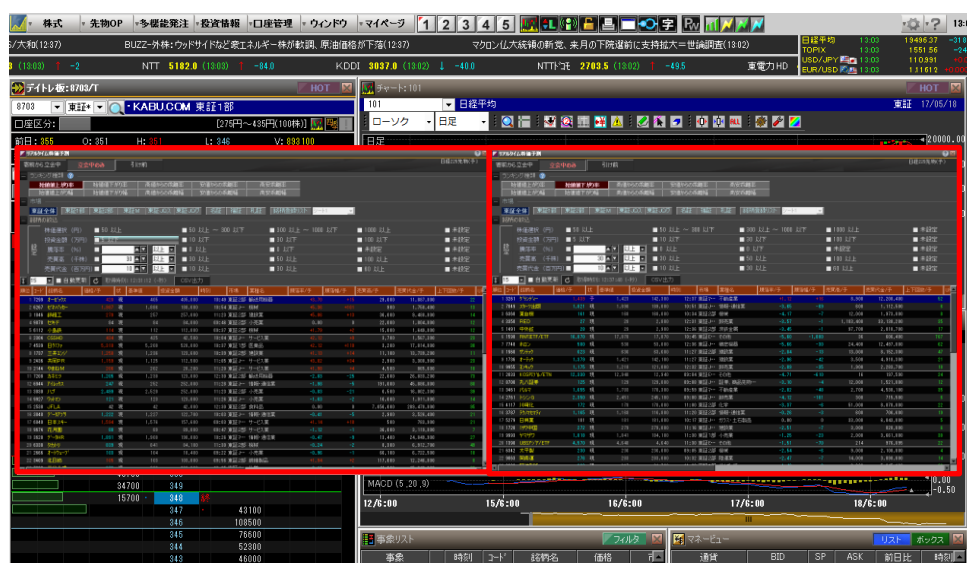
また、人工知能と並列ベクトル計算による超高速リアルタイム処理技術を活用したチャートツール「AlpacaSearch for kabu.com」(2017年5月11日(木)にリリース)の利用対象者を、kabuステーション®のVIP向けサービスである「Premiumプラン」から、「Fintechプラン」へ拡大いたします。これにより、「Fintechプラン」対象のお客さまも「AlpacaSearch for kabu.com」のご利用が可能となり、デイトレード等のアクティブなお取引にもご活用いただけます。

今後も、当社の企業理念である「顧客投資成績重視」のために、さらなるサービス拡充に努めてまいります。

● **kabuステーション® 「リアルタイム株価予測」の概要**

「リアルタイム株価予測」とは、「機関投資家向け機能を個人投資家へ解放する」という趣旨で自社開発システムにて取引所と同等の板寄せ処理をリアルタイムに行うことにより実現した、「予想値上がり率」「予想売買高」「予想価格上下回数」等をご覧いただけるランキングです。寄付前に盛り上がりそうな銘柄を探したり、立会中に高値圏にいる銘柄、また売買高が急に増えた銘柄を検知することで、価格変動の初動を把握することにお役立ていただけます。

「リアルタイム株価予測」2画面表示のイメージ図



※画面は開発中のものであり、サービス提供開始時点で変更される場合がございます。

わたしたちは MUFGです。

● kabu ステーション® 「リアルタイム株価予測」のオススメ活用術

◆ザラバ中に「大陽線」「大陰線」「下ヒゲ陽線(陰線)」「上ヒゲ陽線(陰線)」「十字線」を探知

例) 「大陽線」を探知する場合

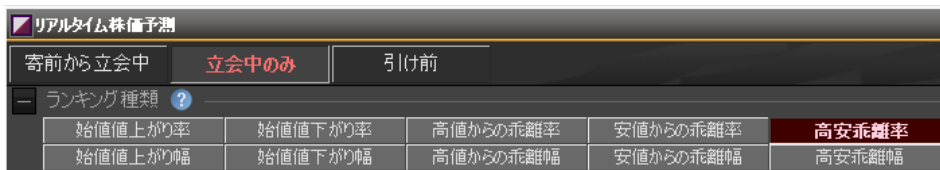
「立会中のみ」のタブから「始値値上がり率」を選択、「大陰線」の探知なら「始値値下がり率」を選択することで、窓開け値上がり銘柄を含む騰落率でのランキングではなく、始値からの値上がり率(値下がり率)ランキングをご覧いただけます。当日強気の大陽線や、弱気の大陰線の銘柄を探知することが可能です。



※上記画像は、2017年5月19日(金)のザラ場中に、実際に「大陽線」「大陰線」が出現した銘柄のサンプルです。全ての銘柄で事象が出現するとは限りませんのでご注意ください。

例) 「下ヒゲ陽線(陰線)」「上ヒゲ陽線(陰線)」「十字線」を探知する場合

「立会中のみ」のタブから「高安乖離率」を選択することで、高値と安値が乖離している指標は当日大きな動きのあった銘柄を表示します。高値と安値の乖離率ランキングを見る事でヒゲの長い銘柄や十字線が出現した銘柄を探知することが可能です。



※上記画像は、2017年5月22日(月)のザラ場中に、実際に「上ヒゲ陽線」「下ヒゲ陰線」「十字線」が出現した銘柄のサンプルです。全ての銘柄で事象が出現するとは限りませんのでご注意ください。

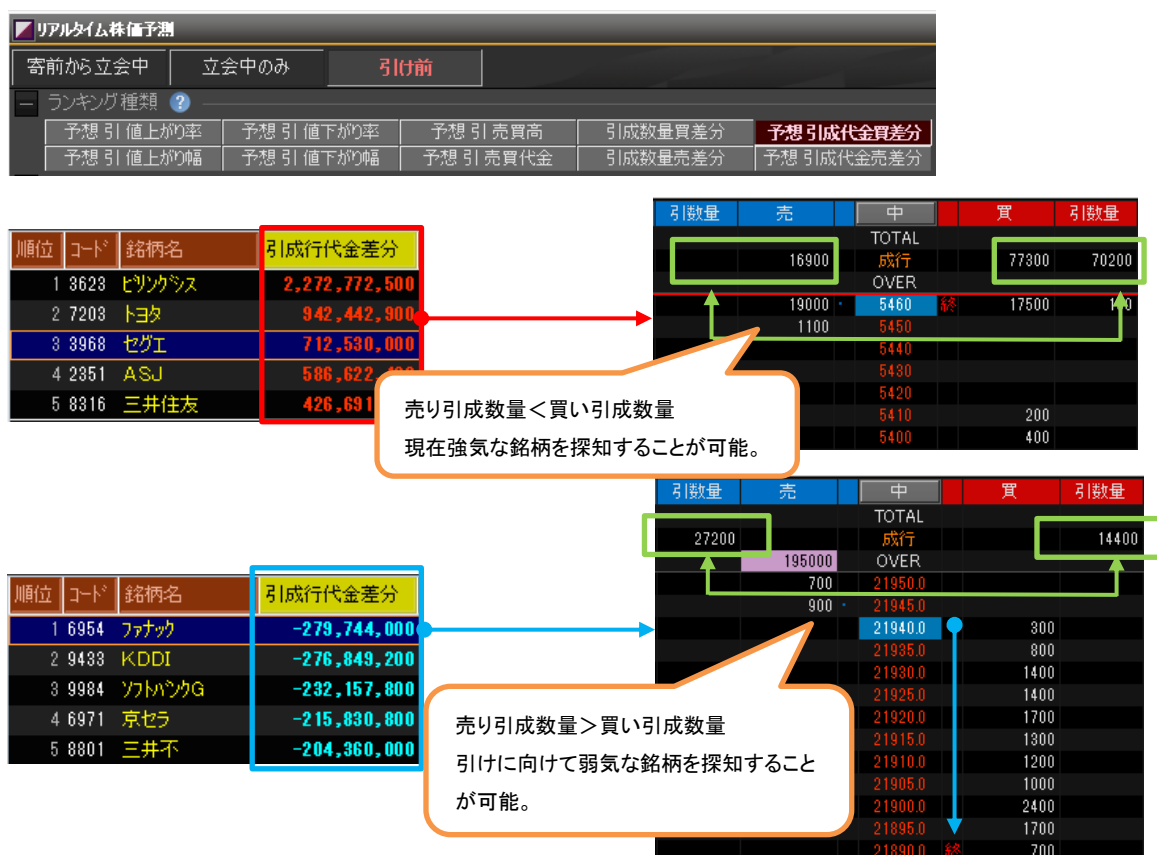


わたしたちは MUFG です。

◆引けに向けての引け注文から市場心理を可視化

例) 引成行注文の数量からザラバ中の特別気配銘柄を探知する場合

「引け前」のタブから「予想引成代金買差分」または「予想引成代金売差分」を選択することで、引成行注文の件数の差分から、買いが強いかわり強いかわりを判断することが可能です。成行数量や引成行数量の差分が出ている銘柄をランキング化し、現在特別気配になっている銘柄や、引けに向けて強気もしくは弱気の銘柄を探知することが可能です。



※上記画像は、2017年5月19日(金)のザラ場中に、実際に「引成行代金差分」の乖離があった、引けにかけて強気もしくは弱気銘柄のサンプルです。全ての銘柄で特別気配等の事象が出現するとは限りませんのでご注意ください。

● チャートツール「AlpacaSearch for kabu.com」の概要

「AlpacaSearch for kabu.com」は、Alpaca社独自の人工知能による画像認識エンジン(Candle2vec)で全上場銘柄のチャート形状(ローソク足)を高速処理し、パターンマッチング及びクラスターリング解析の結果から相互に類似しているパターンを瞬時に探索可能にするものです。ペアトレード銘柄の探索や、新たな相場テーマの発掘のヒントにお役立ただけです。

(参照リンク)

http://kabu.com/company/pressrelease/2017/0406_001.html



わたしたちは  MUFG です。

● **kabu ステーション® 利用料金/無料利用条件**

kabu ステーション® (本体) ご利用料は **972 円(税込)**/月ですが、お客さまのお取引実績や口座状況に応じて、無料でご利用いただけます。

kabu ステーション® (通常プラン)	<p>以下のいずれかに該当する場合、無料でご利用いただけます。</p> <ul style="list-style-type: none"> ・初回申込みの翌々月第 1 営業日まで ・当社全取引における約定回数が 1 回以上で翌月無料 ・お申込日の前営業日(継続は前月末)のお預り資産 100 万円以上で翌月無料 ・信用口座開設済みの場合無料 (新たに信用口座を開設する場合は開設完了日以降の申込から無料) ・先物オプション、FX、取引所 CFD いずれかの口座を新規開設すると翌月無料
-------------------------	--

プラン名	Fintech プラン
追加提供サービス	<p>通常プランに加え、以下のサービスがご利用いただけます。</p> <ul style="list-style-type: none"> ・リアルタイム株価予測 ・フル板表示 ・予想始値/引値表示機能 ・ストップ高安リアルプレアラート ・Finatext 社ニュース「ソーシャルモメンタム」「リアルタイム消費財ウォッチ」 ・Alpaca Search for kabu.com
ご利用条件	信用取引口座または、先物オプション取引口座開設済みかつ、 <u>前月、当社全取引における約定回数が 1 回以上であること</u>



プラン名	Premium プラン
追加提供サービス	<p>Fintech プランに加え、以下のサービスが追加でご利用いただけます。</p> <ul style="list-style-type: none"> ・リアルタイム株価予測画面 最大【2 枚】表示 ・フル板発注画面 最大【4 枚】表示 (フル板画面 1 枚、デイトレ板画面 3 枚) ・ワンクリック発注モード(デイトレ板画面内機能)
ご利用条件	信用プラチナプラン・ゴールドプラン適用であること、または、前月の先物・オプション取引手数料が 10 万円以上であること



<証券投資に関する手数料等およびリスクについて>

・カブドットコム証券のお取扱商品へのご投資の際は、各商品に所定の手数料や諸経費等をご負担いただく場合があります。各商品等は価格の変動、金利の変動、為替の変動等により投資元本を割り込むおそれがあり、また商品等によっては投資元本を超える損失(元本超過損)が生じるおそれがあります。

・各商品の手数料等は、商品、銘柄、取引金額、取引チャンネル等により異なり多岐にわたるため、具体的な金額または計算方法を記載することができません。手数料等の詳細は、当社ホームページ(<http://kabu.com/cost/>)をご覧ください。手数料等には消費税が含まれます。

・当社お取扱商品の手数料等およびリスクの詳細については、契約締結前交付書面、上場有価証券等書面、目論見書、約款・規定集および当社ホームページの「ご投資にかかる手数料等およびリスクについて」(<http://kabu.com/company/pressrelease/info/escapeclause.html>)や取引ルール等をよくお読みの上、投資の最終決定はご自身のご判断とご責任でおこなってください。

【現物株式取引に関するご注意事項】

・株式は、元本や利益を保証するものではありません。株式は、金利の変動、為替の変動等により価格が変動するため、投資元本を割り込むおそれがあります。

わたしたちは MUFG です。

・現物株式の手数料の概要は次のとおりです。最大 3,690 円(税抜)(お電話での注文は、自動音声応答:100 円(税抜)、オペレーター経由:2,000 円(税抜)が別途加算)

・ETF(上場投資信託)、ETN(上場投資証券)、REIT(上場不動産投資信託)は、元本や利益(分配金を含む)を保証するものではありません。ETF、ETN は銘柄自身の価格の変動および連動対象となっている指数や指標の変動等、REIT は銘柄自身の価格の変動および運用する不動産の価格や収益力の変動等の他、金利の変動、為替の変動等により価格が変動するため、投資元本を割り込むおそれがあります。

【信用取引に関するご注意事項】

・信用取引の対象となる株式(ETF、ETN、REIT 等を含む)は、元本や利益を保証するものではありません。株式は、金利の変動、為替の変動等により価格が変動するため、投資元本を割り込むおそれがあります。

・信用取引をおこなうには、売買代金の 30%以上かつ 30 万円以上の保証金の差し入れが必要であり、保証金の最大約 3.3 倍のお取引が可能です。信用取引は、差し入れた保証金を上回る金額の取引が出来るため、損失の額が差し入れた保証金を上回る(元本超過損)おそれがあります。

・信用取引に際して、売買手数料・信用管理費・名義書換料をお支払いいただくほか、買付けの場合は買付代金に対する金利を、売付の場合は売付株式等に対する貸株料及び逆日歩(品賃料)をお支払いいただきます。信用取引の手数料等の概要は次のとおりです。〈手数料〉最大 1,200 円(税抜) 〈買方金利〉最大 3.6% 〈売方金利〉0% 〈貸株料〉最大 3.9%

・信用取引には取引期限があり、取引期限を超えてのお取引はできず、所定の期日までに反対売買がなされない時は、予め定められた方法により決済されますが、上場廃止、株式併合、株式分割、権利処理等により、返済期限が前倒しになる場合があります。信用取引の委託保証金率および代用有価証券の掛目は当社独自の判断によって変更する場合があります。委託保証金率および代用有価証券の掛目は当社独自の判断によって変更することがあります。また、上場廃止、株式併合、株式分割、権利処理等により、返済期限(期日)が前倒しになる場合があります。詳細は、当社ホームページの信用取引ルールのご案内ページ(<http://kabu.com/item/shinyo/rule.html>)をご確認ください。

・制度信用取引と一般信用取引(長期、売短[®])では、返済の期限等について異なる制約があります。合併や株式分割等の事象が発生した場合や、株式の調達に困難となった場合等に返済期限を設定することがあります。一般信用取引(長期、売短[®])の建玉について株式の調達に困難となった場合等は、一定の催告期間を設定した上で、当社が定める期日に変更する場合がありますが、緊急かつやむを得ない事由がある場合には、催告期間を置かず期日を変更します。

・一般信用「売」はすべての上場銘柄に対応しているものではありません。一般信用(長期、売短[®])売建可能銘柄は日々、貸付有価証券の調達状況等により銘柄及び株数に変更がございます。最新の銘柄情報は、当社ホームページの「一般信用(長期、売短[®])売建可能銘柄一覧」をご参照ください。

・権利落日の取引所基準価格は、前日終値から一株当たりの予想配当額分だけ理論上値下がります。

・権利付最終日の大引け時点で現物買いおよび信用売建玉をしている場合、現物については税金が差し引かれた配当を受け取り(配当金の約 80%)、一般信用売建玉については配当調整金をお支払い(配当金の 100%)いただきます。つきましては、配当金の約 20%の差額分をご負担いただくこととなりますので、予めご注意ください。

※掲載情報は 2017 年 6 月 16 日現在のものです。詳細および最新情報は当社ホームページ(<http://kabu.com/>)にてご確認ください。

※ご意見・苦情について(当社以外の窓口)

特定非営利活動法人 証券・金融商品あっせん相談センター 0120-64-5005

【カブドットコム証券株式会社】

【金融商品取引業者登録:関東財務局長(金商)第 61 号】

【銀行代理業許可:関東財務局長(銀代)第 8 号】

【加入協会:日本証券業協会・一般社団法人 金融先物取引業協会】

〈本件に関するお客さまからのお問い合わせ先〉

お客さまサポートセンター TEL:0120-390-390

〈本件に関する報道関係からのお問い合わせ先〉

担当:経営管理部 広報担当 大西勝二 TEL:03-3551-5111

わたしたちは  MUFG です。

カブドットコム証券 <http://kabu.com>

東証 1 部【8703】